

LES CHIFFRES DU TOURISME 2010



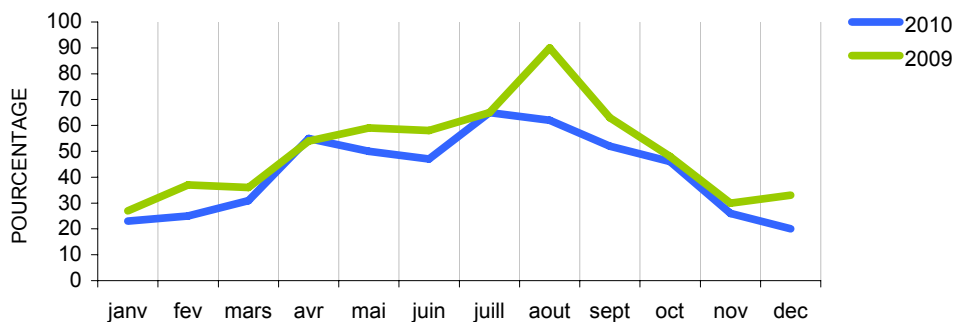
TROUVILLE

Hôtellerie

Ce bilan porte sur 83% des chambres de l'hôtellerie classée.

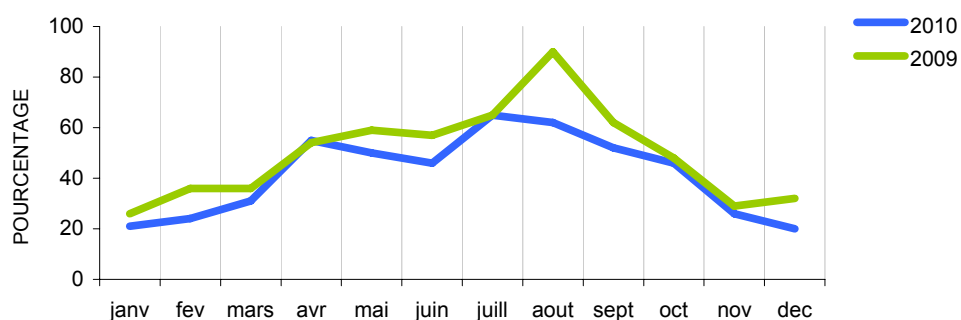
*TAUX D'OCCUPATION / DISPONIBILITE

■ taux d'occupation moyen de 42% (50% en 2009)



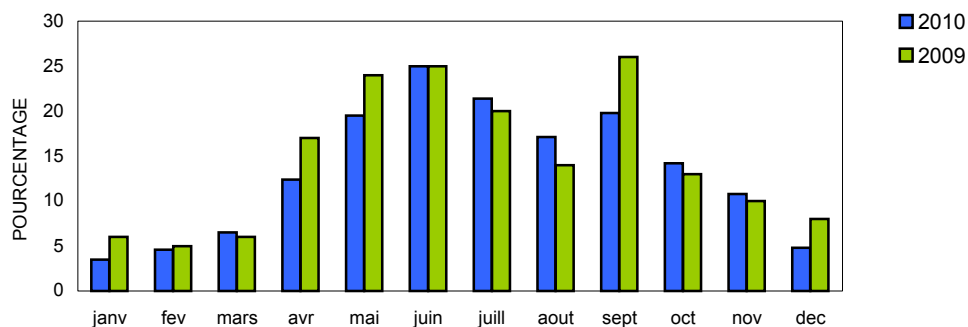
*TAUX D'OCCUPATION / CAPACITE

■ taux d'occupation moyen de 40% (50% en 2009)



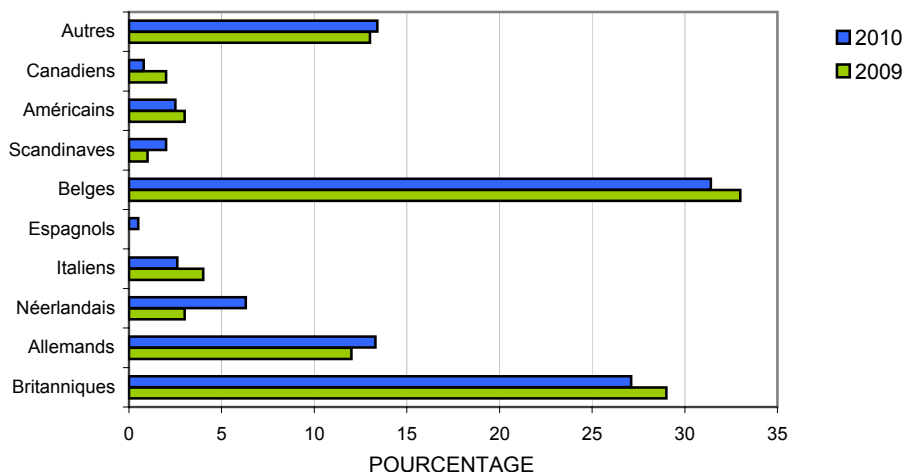
TAUX D'ETRANGERS

■ taux moyen de 15% (16% en 2009)



NATIONALITES

■ une clientèle Belge plus présente



* taux d'occupation / disponibilité : en fonction des chambres effectivement ouvertes à la location et des jours d'ouverture
 taux d'occupation / capacité : en fonction des chambres existantes sur le site et du total des jours du mois

Office de Tourisme

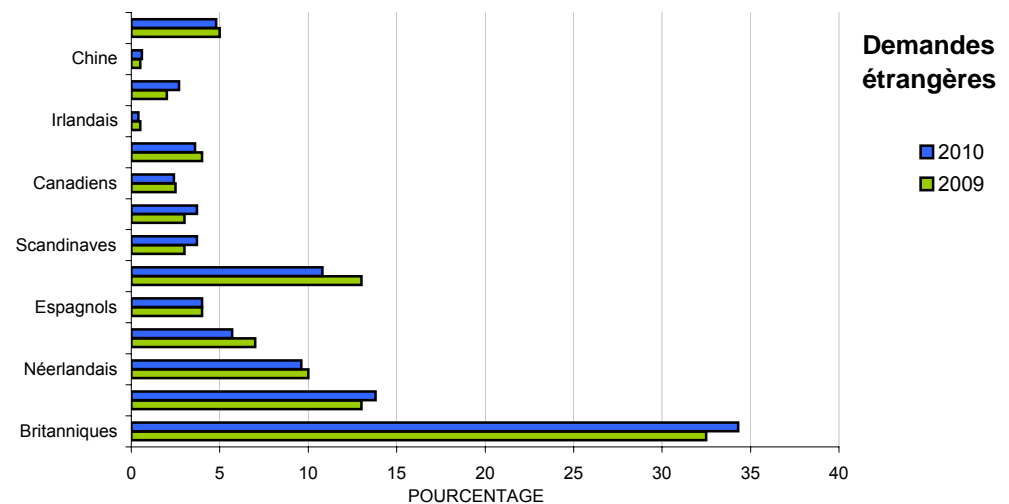
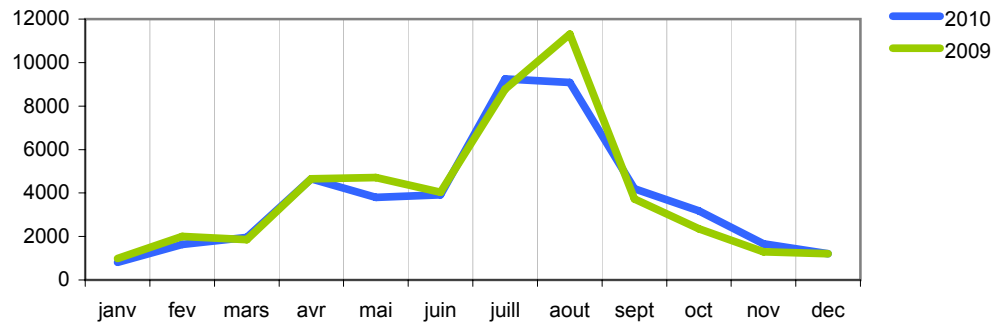
Ce bilan porte sur l'office de tourisme de Trouville

DEMANDES A L'ACCUEIL : 45 339

■ en baisse de 3,3%

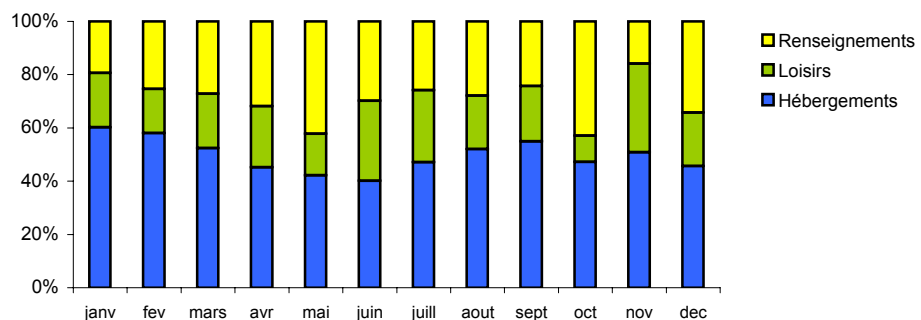
■ des demandes principalement Britanniques (34%)

12% des demandes sont étrangères (11% en 2009)



ENVOIS DE DOCUMENTATION

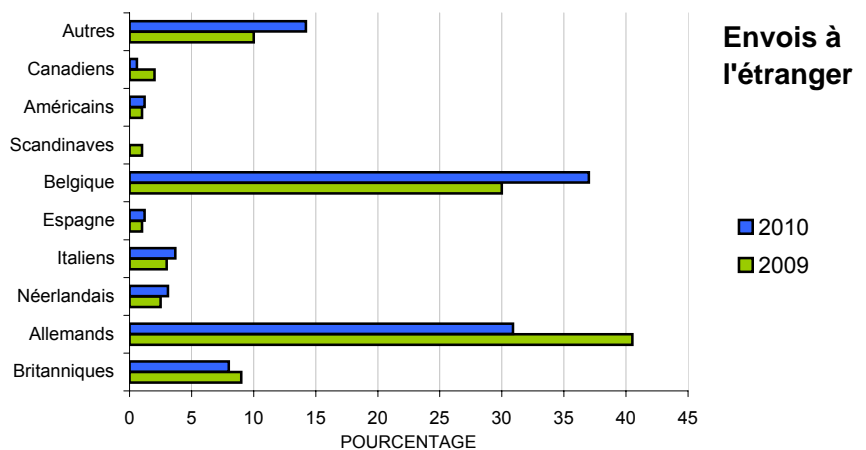
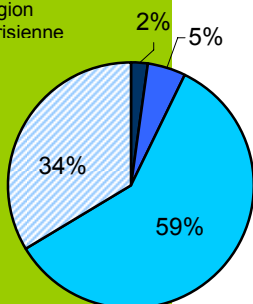
Nature des envois priorité à l'hébergement



Envois en France

92% des envois

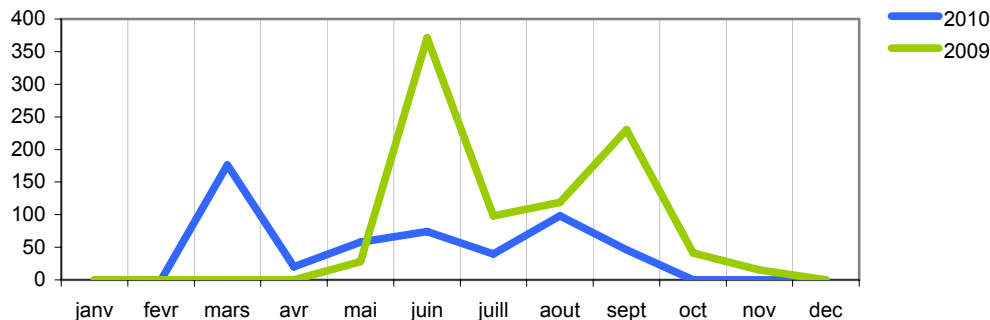
- Calvados
- Normandie
- Région Parisienne



Visites guidées

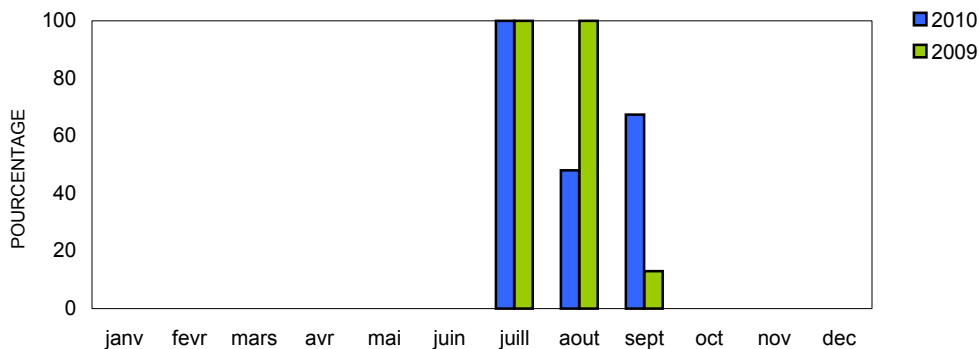
Ce bilan porte sur les visites guidées de Trouville

VISITEURS : 512



TAUX D'INDIVIDUELS

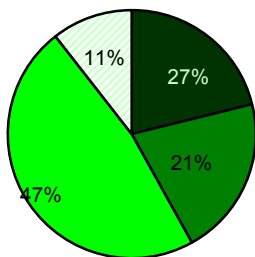
■ 23% des visiteurs sont des individuels



ANALYSE DES GROUPES

Nature des groupes

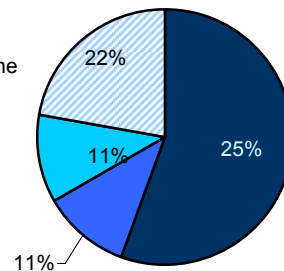
- Scolaire
- 3ème Age
- CE / Séminaire
- Autre



- 77% des visiteurs viennent en groupes
- 48% des groupes sont étrangers

Groupes français

- Calvados
- Normandie
- Région Parisienne
- Autre France



Groupes étrangers

