

LES CHIFFRES DU TOURISME 2010



PAYS D'AUGE

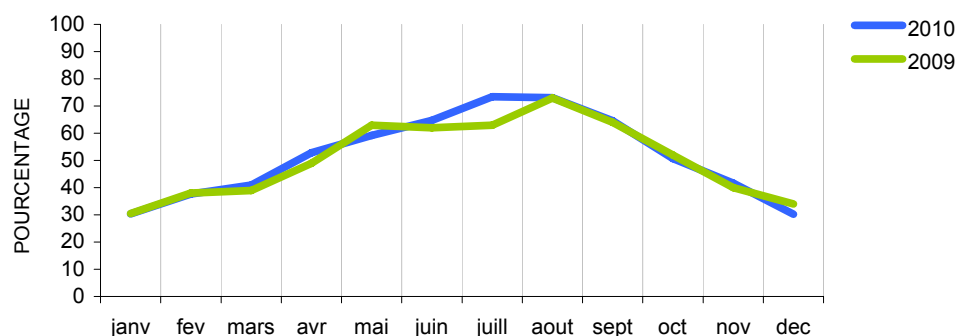

Calvados
Un amour de Normandie

Hôtellerie

Source : Insee

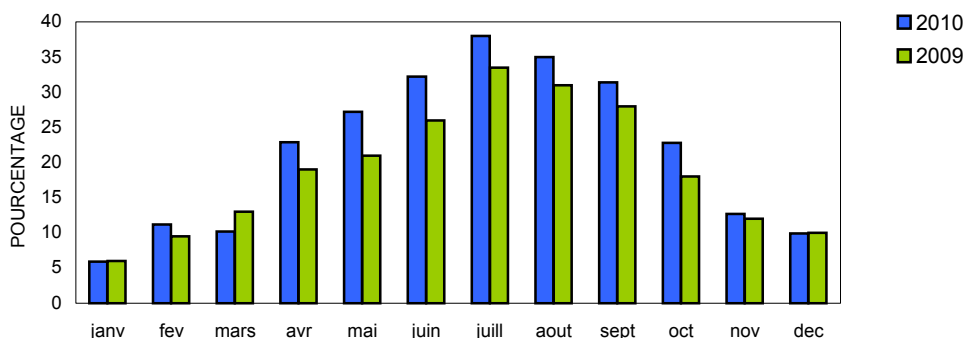
*TAUX D'OCCUPATION / DISPONIBILITE

■ taux d'occupation moyen de 52% (comme en 2009)



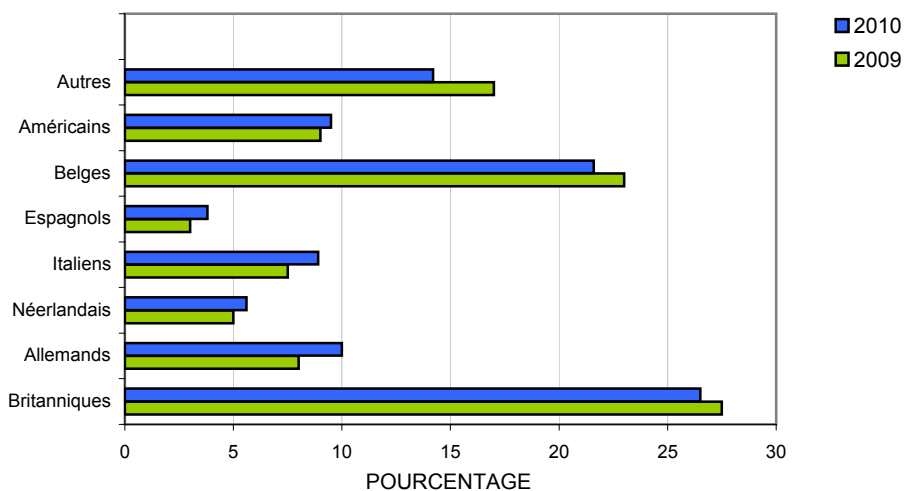
TAUX D'ETRANGERS

■ taux moyen annuel de 26% (23% en 2009)



NATIONALITES

■ Belges et Britanniques principalement



* taux d'occupation / disponibilité : en fonction des chambres effectivement ouvertes à la location et des jours d'ouverture

Office de Tourisme

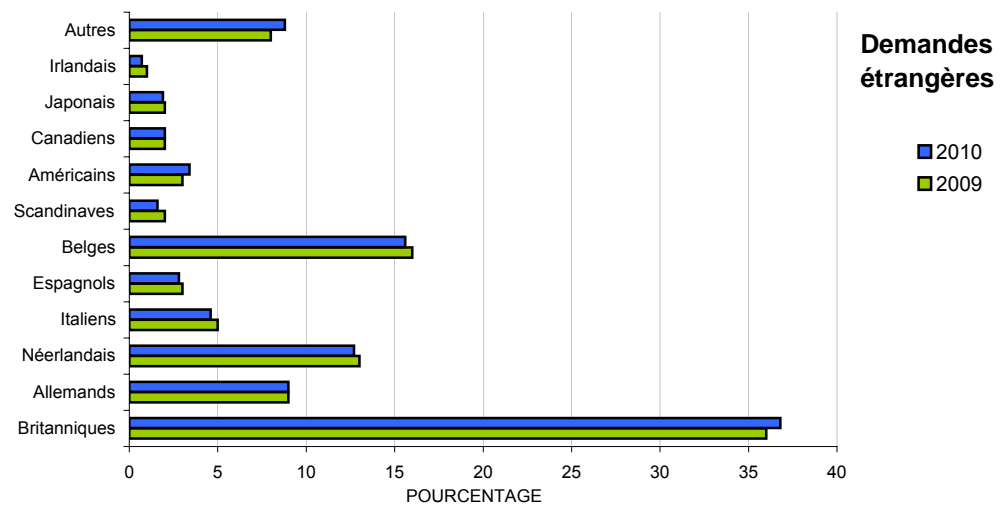
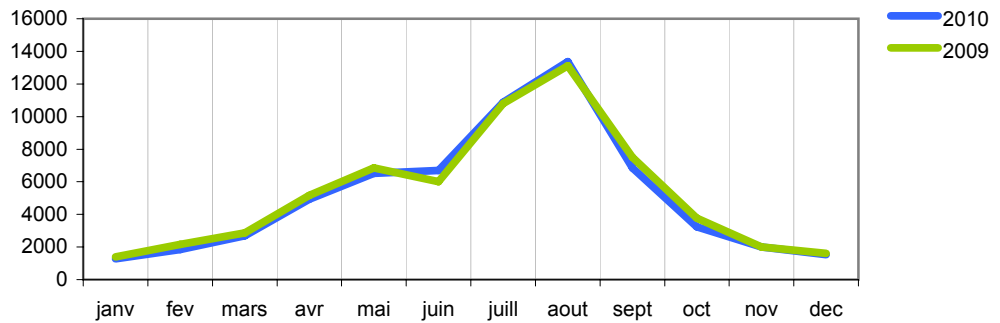
Ce bilan porte sur les offices de tourisme de Cambremer, Lisieux, Livarot, Orbec, Pont l'Evêque, St Pierre sur Dives, Troarn, Argences, le point info de Beuvron en Auge et Blangy le Château

DEMANDES A L'ACCUEIL : 61 832

■ en légère baisse (-2%)

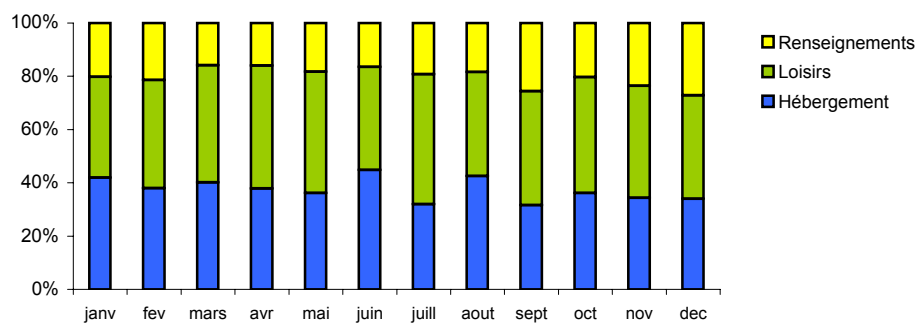
■ des demandes principalement Britanniques

■ 18% des demandes sont étrangères (17% en 2009)



ENVOIS DE DOCUMENTATION

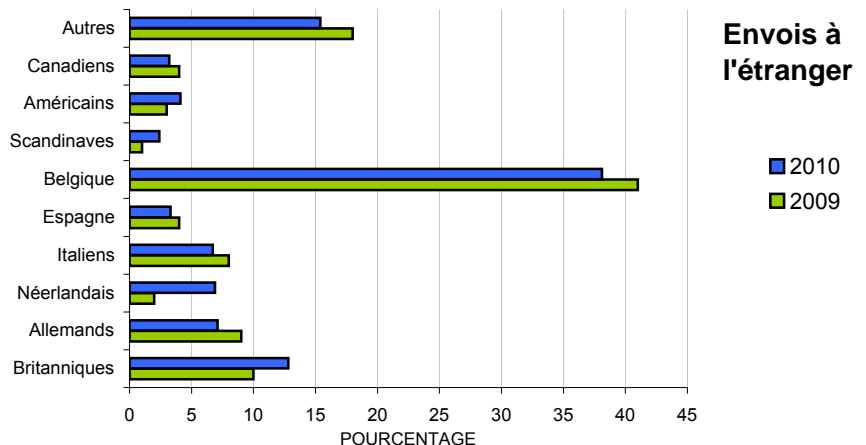
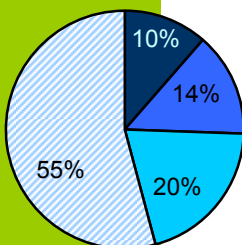
Nature des envois



Envois en France

86% des envois

- Calvados
- Normandie
- Région Parisienne
- Autre

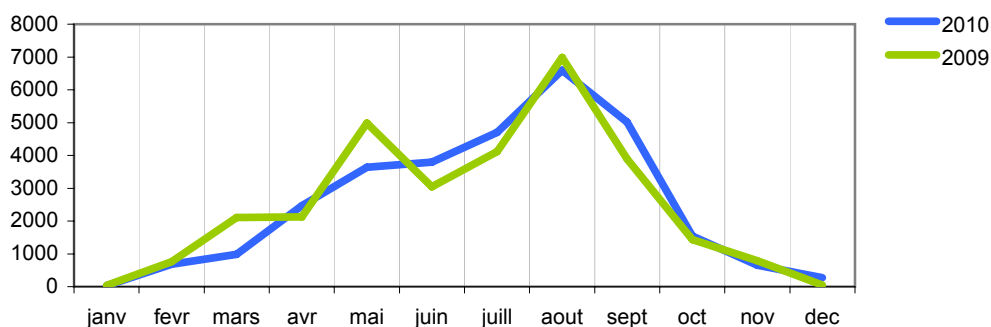


Lieux de visite

Ce bilan porte sur l'Espace Culturel des Dominicaines, le Château de St Germain de Livet, le musée de Lisieux et l'audiovisuel de l'office de Pont l'Evêque

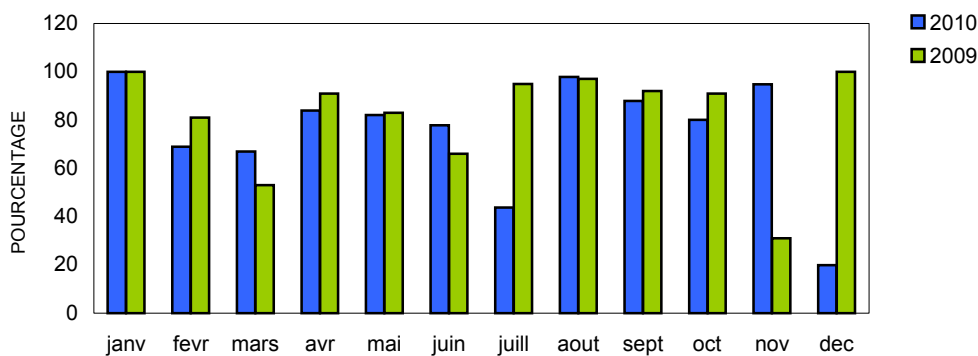
VISITEURS : 30 382

■ stable Vs 2009



TAUX D'INDIVIDUELS

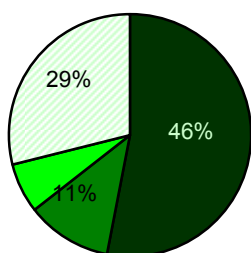
■ 86% des visiteurs sont des individuels



ANALYSE DES GROUPES

Nature des groupes

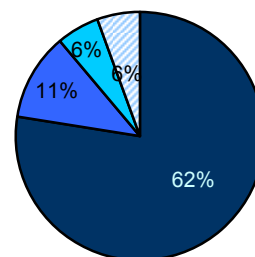
- Scolaire
- 3ème Age
- CE / Séminaire
- Autre



- 14% des visiteurs viennent en groupes
- 19% des groupes sont étrangers

Groupes français

- Calvados
- Normandie
- Région Parisienne
- Autre France



Groupes étrangers

