

LES CHIFFRES DU TOURISME 2010



PAYS SUD CALVADOS

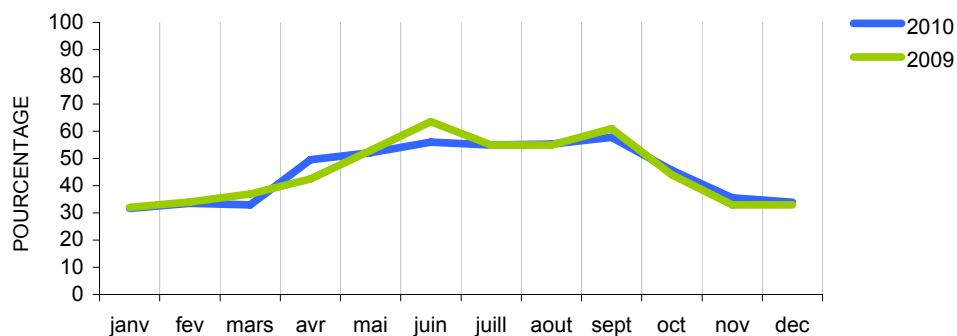

Calvados
Un amour de Normandie

Hôtellerie

Source : Insee

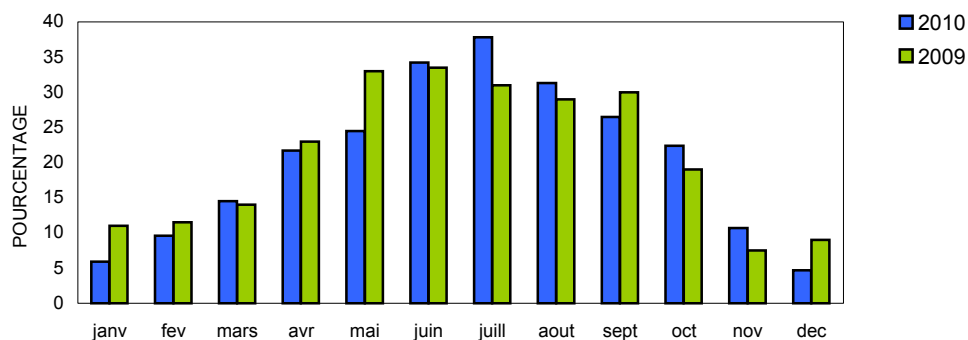
*TAUX D'OCCUPATION / DISPONIBILITE

■ taux d'occupation
moyen de 45%
(46% en 2009)



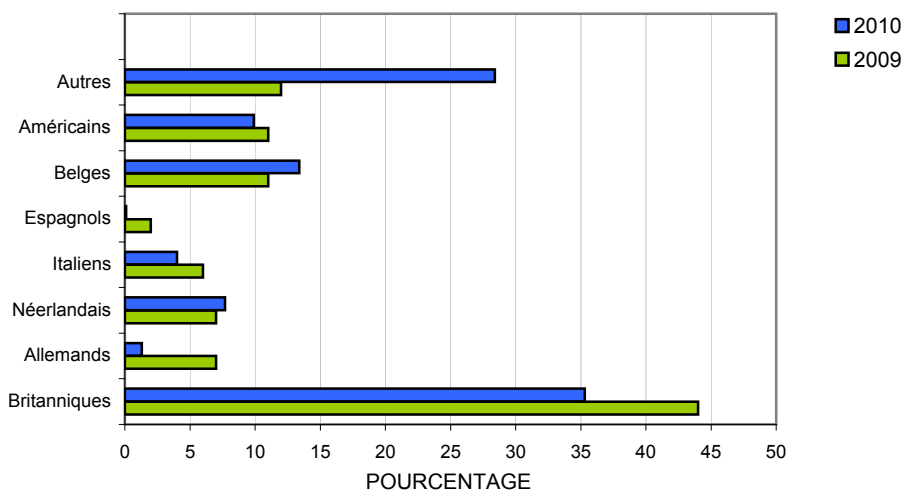
TAUX D'ETRANGERS

■ taux moyen
annuel de 25%
(comme en 2009)



NATIONALITES

■ une clientèle
Britannique
toujours dominante



* taux d'occupation / disponibilité : en fonction des chambres effectivement ouvertes à la location et des jours d'ouverture

Office de Tourisme

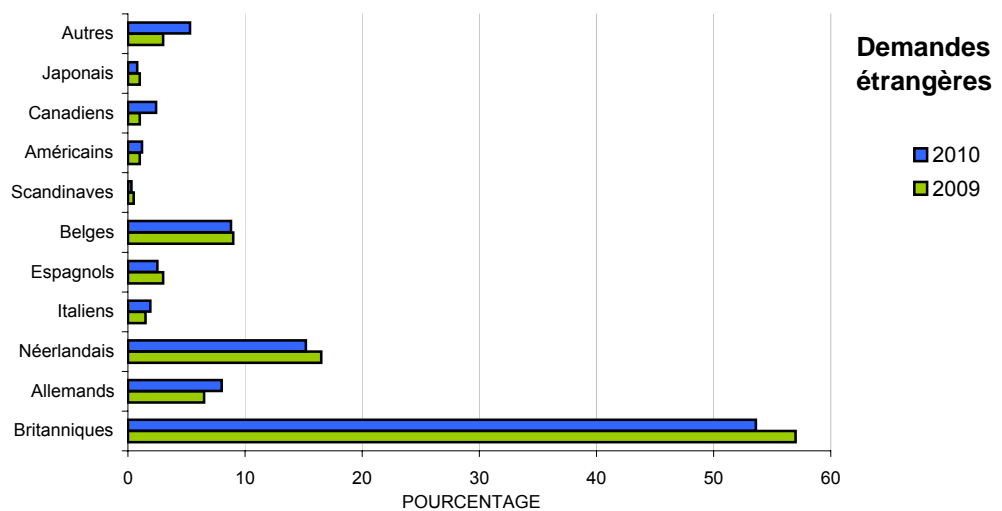
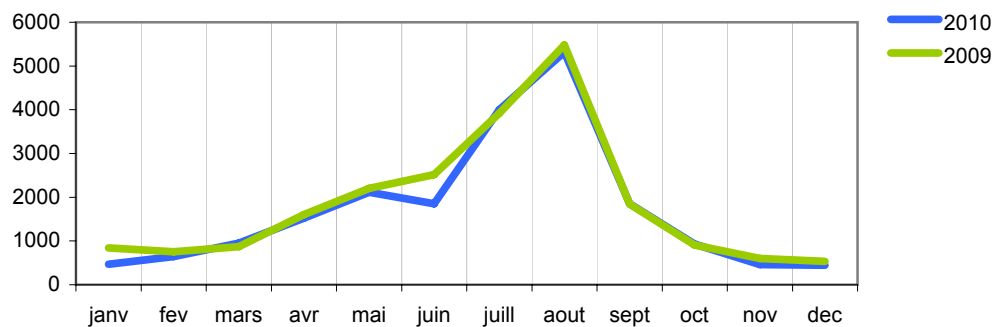
Ce bilan porte sur les offices de tourisme de Condé sur Noireau, Clécy, Falaise, Pont d'Ouille et Thury Harcourt

DEMANDES A L'ACCUEIL : 20 572

■ en baisse de 7%

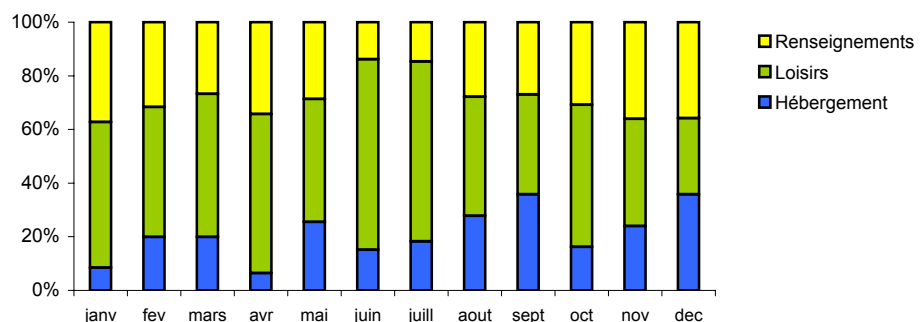
■ des demandes principalement Britanniques

■ 22% des demandes sont étrangères (comme en 2009)



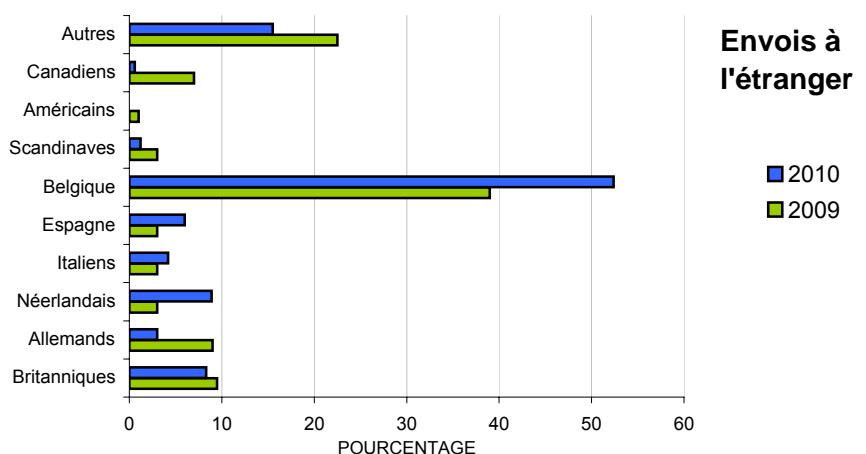
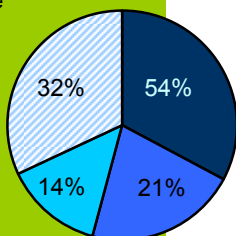
ENVOIS DE DOCUMENTATION

Nature des envois
priorité aux loisirs



Envois en France
93% des envois

- Calvados
- Normandie
- Région Parisienne
- Autre

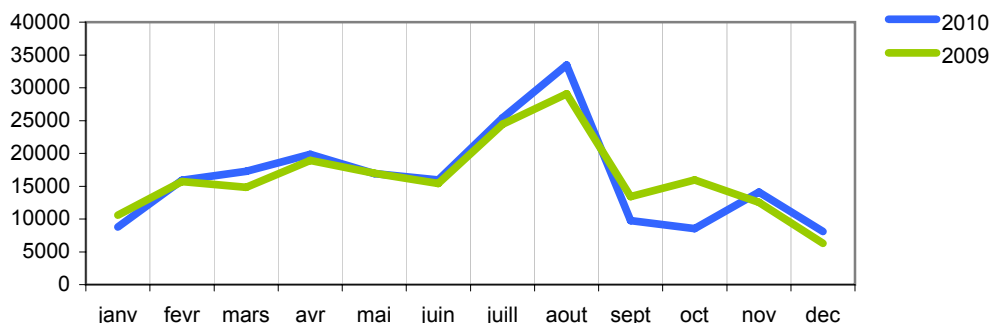


Lieux de visite

Ce bilan porte sur le Château de Falaise, le musée des Automates, le musée Lemaitre, le musée hardy, la Chapelle St Vigor et le Centre Aquatique de Falaise

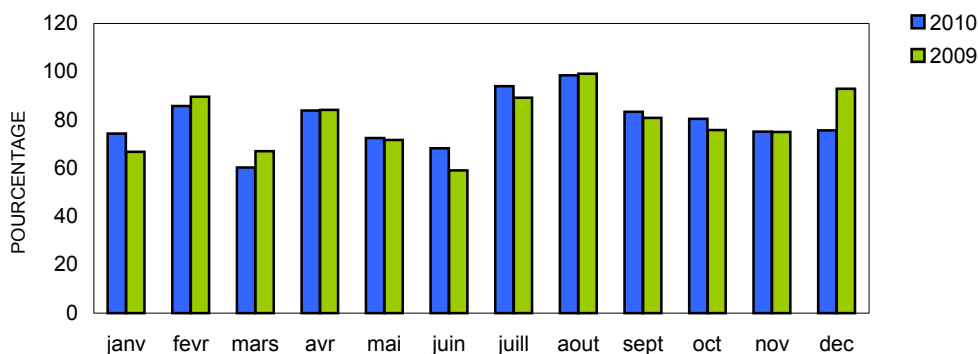
VISITEURS : 194 101

■ stable Vs 2009



TAUX D'INDIVIDUELS

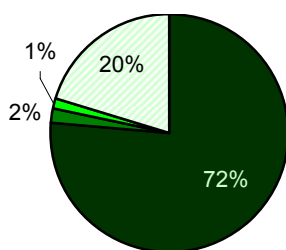
■ 81% des visiteurs sont des individuels (comme en 2009)



ANALYSE DES GROUPES

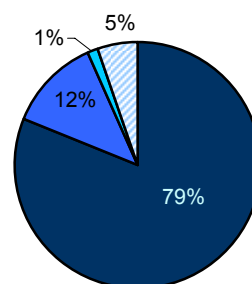
Nature des groupes

- Scolaire
- 3ème Age
- CE / Séminaire
- Autre



Groupes français

- Calvados
- Normandie
- Région Parisienne
- Autre France



■ 19% des visiteurs viennent en groupes
 ■ 12% des groupes sont étrangers

