

LES CHIFFRES DU TOURISME 2009



PAYS SUD CALVADOS



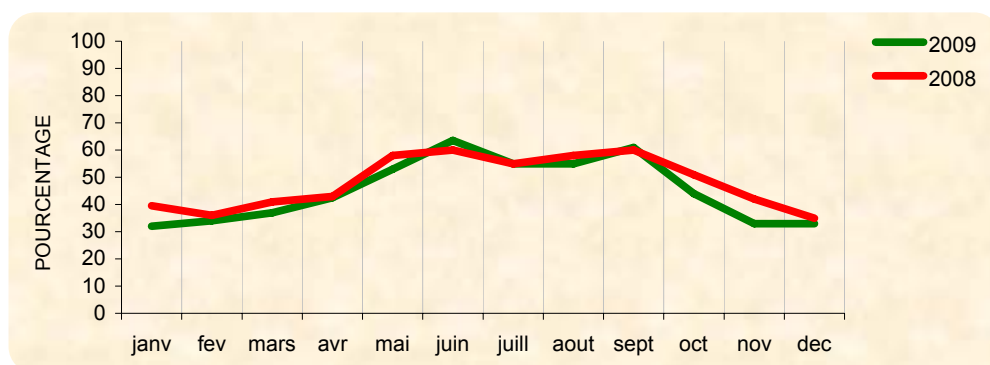
Calvados
La Normandie par excellence

Hôtellerie

Source : Insee

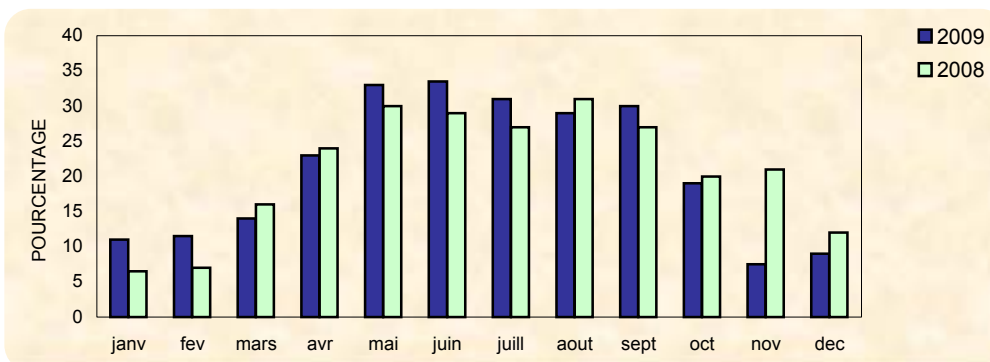
*TAUX D'OCCUPATION / DISPONIBILITE

■ taux d'occupation moyen de 46% (49% en 2008)



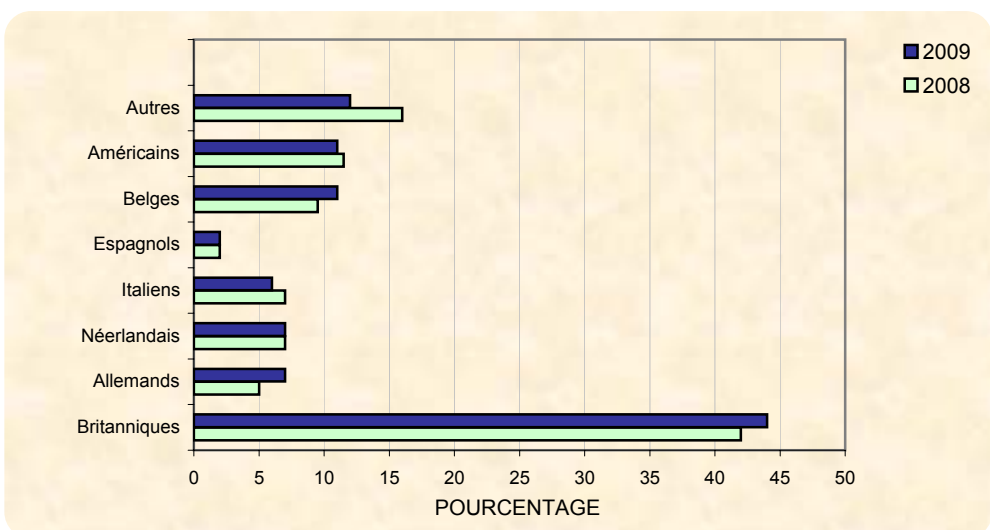
TAUX D'ETRANGERS

■ taux moyen annuel de 25% (23% en 2008)



NATIONALITES

■ une clientèle Britannique toujours dominante



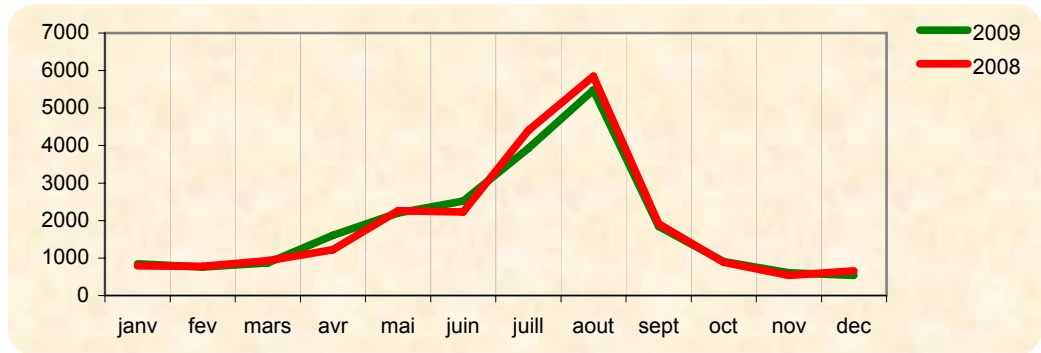
* taux d'occupation / disponibilité : en fonction des chambres effectivement ouvertes à la location et des jours d'ouverture

Office de Tourisme

Ce bilan porte sur les offices de tourisme de Condé sur Noireau, Clécy, Falaise, Pont d'Ouille et Thury Harcourt

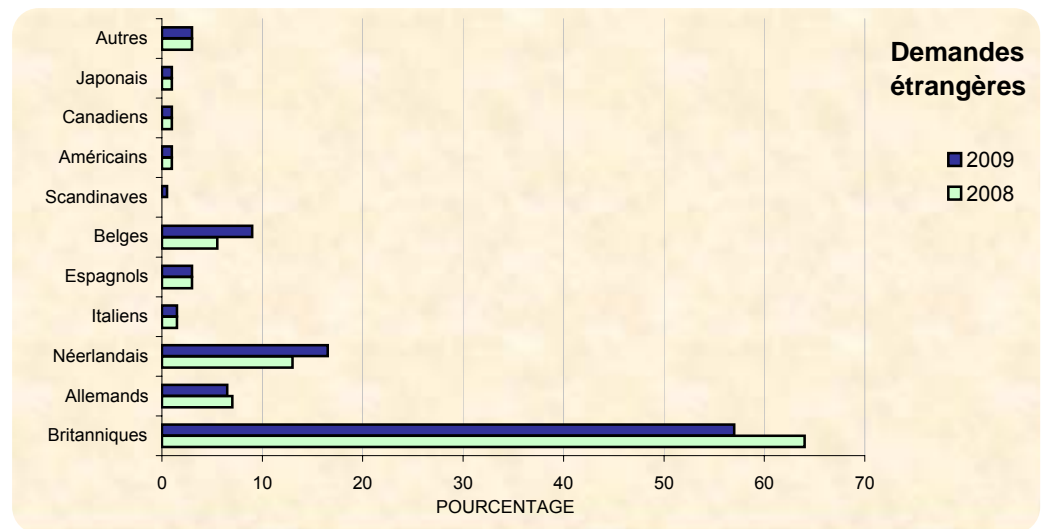
DEMANDES A L'ACCUEIL : 22 081

■ en légère baisse (-2%)



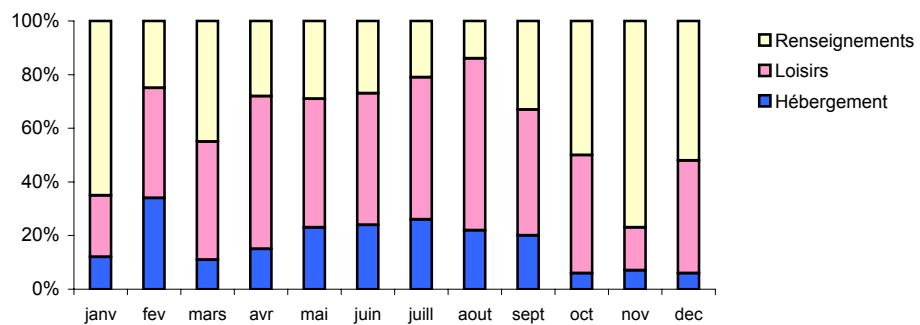
■ des demandes principalement Britanniques

■ 22% des demandes sont étrangères (21% en 2008)



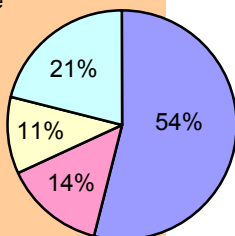
ENVOIS DE DOCUMENTATION

Nature des envois
priorité aux loisirs

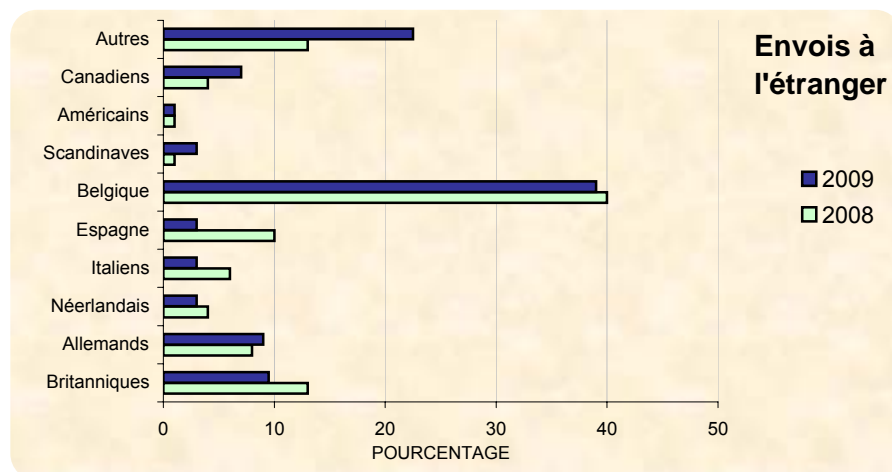


Envois en France
96% des envois

- Calvados
- Normandie
- Région Parisienne
- Autre



Envois à l'étranger

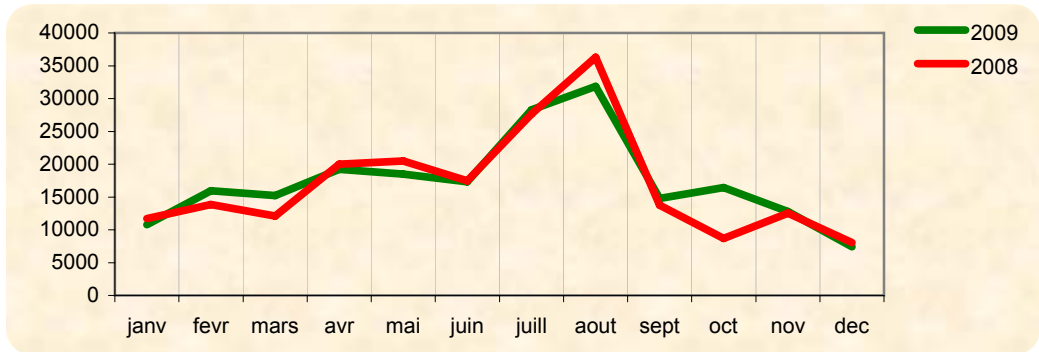


Lieux de visite

Ce bilan porte sur le Château de Falaise, le musée Aout 44, le musée des Automates, le musée Lemaitre, le musée hardy, le Centre Aquatique de Falaise, la Chapelle St Vigor, la base de plein air de Pont d'Ouilly l'Abbaye Canivet et les Fosses d'Enfer

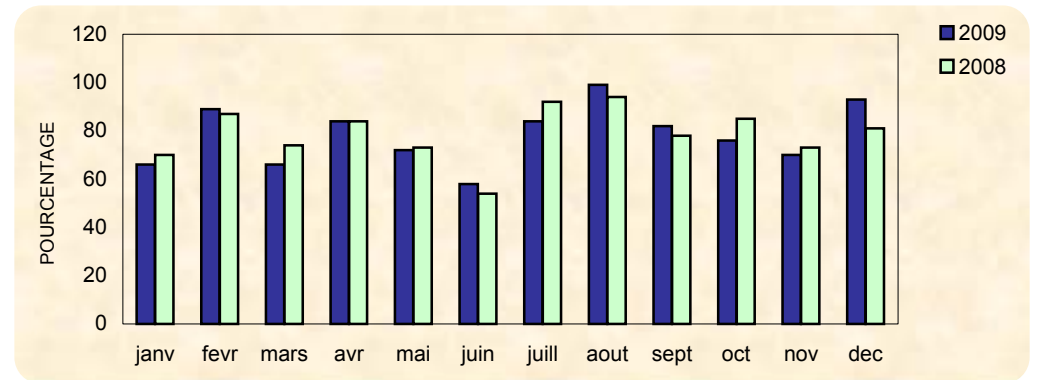
VISITEURS : 208 465

■ en légère hausse (+3%)



TAUX D'INDIVIDUELS

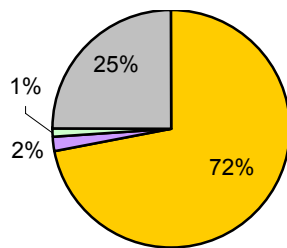
■ 77% des visiteurs sont des individuels (81% en 2008)



ANALYSE DES GROUPES

Nature des groupes

- Scolaire
- 3ème Age
- CE / Séminaire
- Autre



■ 23% des visiteurs viennent en groupes
■ 5% des groupes sont étrangers

Groupes français

- Calvados
- Normandie
- Région Parisienne
- Autre France

