



Observatoire mensuel des performances hôtelières du Calvados

Calvados Tourisme - CCI Caen

Décembre 2011

Méthodologie

MKG Hospitality réalise pour le Chambre de Commerce et d'Industrie de Caen et Calvados Tourisme un reporting statistique sur l'activité des hôtels présents sur l'ensemble du département du Calvados. Cet observatoire est composé de l'ensemble des hôtels qui renseignent la base de données de MKG Hospitality. Les hôtels retenus présentent une constance d'échantillon permettant d'analyser sur des bases solides, l'évolution des performances de l'hôtellerie du département. L'observatoire est composé d'hôtels de chaînes intégrées, d'hôtels appartenant à des petits groupes propriétaires et d'indépendants qui participent aux programmes statistiques de MKG Hospitality. L'observatoire s'appuie ainsi sur un échantillon représentant 44% de l'offre globale et 90% de l'offre de chaînes intégrées du département.

Cet observatoire propose un suivi des performances par catégorie au niveau du département dans sa globalité. Dans un deuxième temps, les performances de l'agglomération caennaise et du département du Calvados sont comparées à celles d'agglomérations et de départements concurrents

Les indicateurs suivis sont le taux d'occupation, le prix moyen et le RevPAR. Prix moyen et RevPAR sont donnés en euros et sont entendus taxes et services compris. Les indicateurs sont fournis sur une base mensuelle pour l'année 2011. Les évolutions par rapport au mois équivalent de l'année précédente sont mentionnées. Un cumul de janvier à la fin du mois de la période d'étude, ainsi qu'un cumul 3 mois, figurent également dans le rapport. De la même manière, les évolutions par rapport à la période équivalente de l'année précédente sont également mentionnées.

Remarque sur la constance des échantillons :

D'une année à l'autre des écarts peuvent apparaître entre les valeurs publiés en N pour un mois donné de l'année N-1 (par exemple les valeurs de mai 2009 publiée dans le rapport de mai 2010) et les valeurs publiées en N-1 (en mai 2009) pour ce même mois. 3 raisons expliquent ces écarts :

- 1) Des régulations peuvent être effectuées par les hôtels et les opérateurs.
- 2) Des rattrapages statistiques peuvent être effectués.
- 3) De nouveaux hôtels et réseaux rejoignent nos programmes.

Clause de confidentialité :

MKG s'engage auprès des participants à la Base de Données à respecter des clauses de confidentialité. Pour chaque catégorie ou zone, un nombre minimum de 4 hôtels et de 3 groupes hôteliers est exigé. C'est pourquoi nous ne sommes pas en mesure de publier les résultats de performances de l'hôtellerie 4*.

Performances hôtelières par catégorie du Calvados

0/1*	01/11	02/11	03/11	04/11	05/11	06/11	07/11	08/11	09/11	10/11	11/11	12/11	Cumul 3 mois	Cumul Janv. à mois en cours
Taux d'occupation en %	37,9%	48,1%	52,8%	70,7%	74,3%	77,9%	82,1%	88,4%	74,2%	64,6%	48,3%	38,2%	50,4%	63,2%
Prix moyens en euros TTC	39,1	39,5	39,7	42,7	43,3	44,0	46,7	46,8	42,8	40,8	39,9	40,1	40,4	42,8
RevPAR en euros TTC	14,8	19,0	21,0	30,2	32,1	34,2	38,4	41,4	31,7	26,4	19,3	15,3	20,3	27,0

Evolution par rapport à l'année précédente

- Taux d'occupation en pts	0,8	2,0	-0,4	0,0	5,4	5,3	-1,1	1,2	0,8	9,3	3,0	0,4	4,3	2,2
- Prix moyens en %	2,1%	3,2%	4,9%	4,8%	1,7%	3,2%	2,8%	2,3%	2,7%	2,3%	2,5%	2,6%	2,5%	2,8%
- RevPAR en %	4,3%	7,7%	4,1%	4,8%	9,6%	10,7%	1,4%	3,7%	3,9%	19,5%	9,3%	3,6%	11,9%	6,6%

Source : Base de Données MKG Hospitality - Hotelcompset - Janvier 201

2*	01/11	02/11	03/11	04/11	05/11	06/11	07/11	08/11	09/11	10/11	11/11	12/11	Cumul 3 mois	Cumul Janv. à mois en cours
Taux d'occupation en %	37,6%	46,0%	49,1%	67,2%	74,1%	79,7%	72,0%	78,5%	73,3%	65,4%	47,3%	37,6%	50,3%	60,9%
Prix moyens en euros TTC	62,5	63,2	62,4	67,5	70,8	71,1	75,8	76,7	69,2	66,1	62,6	64,3	64,7	68,8
RevPAR en euros TTC	23,5	29,1	30,6	45,3	52,5	56,6	54,6	60,2	50,8	43,2	29,6	24,1	32,6	41,9

Evolution par rapport à l'année précédente

- Taux d'occupation en pts	-0,4	3,9	-0,6	3,3	4,9	2,9	-5,6	-0,6	-3,5	8,8	3,0	2,3	4,6	1,3
- Prix moyens en %	3,0%	2,0%	2,0%	4,1%	2,4%	4,0%	3,8%	2,7%	2,2%	2,3%	1,6%	1,0%	2,0%	2,6%
- RevPAR en %	2,0%	11,3%	0,8%	9,3%	9,7%	8,0%	-3,7%	2,0%	-2,4%	18,3%	8,5%	7,6%	12,1%	4,8%

Source : Base de Données MKG Hospitality - Hotelcompset - Janvier 201

3*	01/11	02/11	03/11	04/11	05/11	06/11	07/11	08/11	09/11	10/11	11/11	12/11	Cumul 3 mois	Cumul Janv. à mois en cours
Taux d'occupation en %	28,6%	37,4%	45,2%	65,5%	74,8%	81,7%	73,8%	79,1%	75,1%	59,0%	41,7%	28,4%	43,2%	57,6%
Prix moyens en euros TTC	91,7	94,7	87,8	99,6	103,7	100,6	108,1	111,9	95,7	98,8	93,3	94,4	95,6	100,6
RevPAR en euros TTC	26,3	35,4	39,7	65,2	77,5	82,2	79,8	88,6	71,9	58,3	38,9	26,8	41,3	58,0

Evolution par rapport à l'année précédente

- Taux d'occupation en pts	0,4	4,9	2,9	5,3	7,3	5,8	-3,5	-3,2	-0,8	3,9	2,5	-0,9	2,0	1,3
- Prix moyens en %	2,3%	7,1%	2,0%	4,3%	7,9%	5,2%	-4,1%	4,1%	-0,4%	5,8%	3,4%	2,4%	3,9%	2,8%
- RevPAR en %	3,9%	23,4%	8,9%	13,6%	19,5%	13,3%	-8,4%	0,0%	-1,4%	13,4%	10,0%	-0,8%	8,8%	5,2%

Source : Base de Données MKG Hospitality - Hotelcompset - Janvier 201

Global	01/11	02/11	03/11	04/11	05/11	06/11	07/11	08/11	09/11	10/11	11/11	12/11	Cumul 3 mois	Cumul Janv. à mois en cours
Taux d'occupation en %	37,7%	45,6%	47,3%	65,6%	70,7%	77,8%	73,3%	78,7%	70,4%	61,7%	47,1%	37,1%	49,1%	59,8%
Prix moyens en euros TTC	86,3	81,8	76,1	90,0	94,9	97,3	100,6	105,1	90,4	92,8	82,1	89,1	88,4	92,5
RevPAR en euros TTC	32,5	37,3	36,0	59,1	67,1	75,7	73,7	82,7	63,7	57,3	38,6	33,1	43,4	55,3

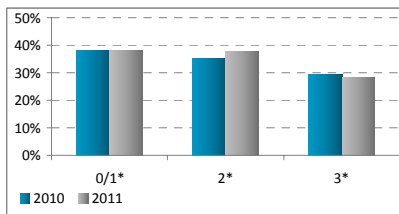
Evolution par rapport à l'année précédente

- Taux d'occupation en pts	0,3	3,8	-0,8	1,6	5,4	5,1	-4,0	-2,2	-2,3	6,7	4,0	0,8	3,9	1,3
- Prix moyens en %	0,2%	9,4%	-0,2%	5,2%	6,7%	9,9%	1,4%	0,3%	1,2%	1,2%	5,0%	-0,4%	1,7%	3,0%
- RevPAR en %	1,0%	19,3%	-1,7%	7,9%	15,5%	17,7%	-3,9%	-2,4%	-2,0%	13,4%	14,7%	1,9%	10,6%	5,3%

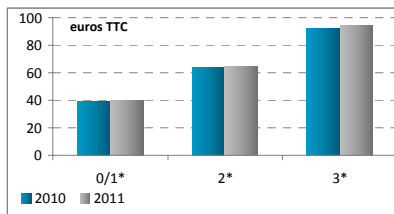
Source : Base de Données MKG Hospitality - Hotelcompset - Janvier 201

Performances hôtelières du Calvados par catégorie - Décembre 2011

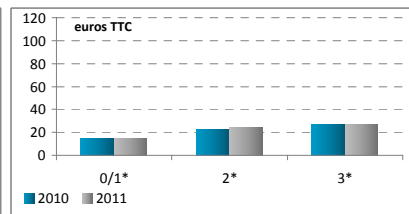
Taux d'occupation



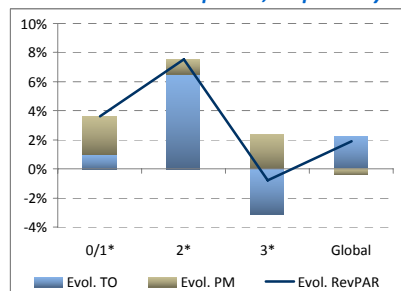
Prix moyen



RevPAR

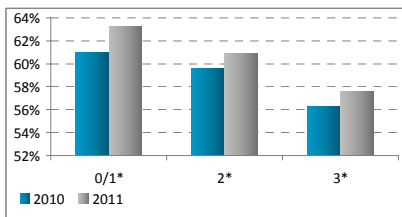


Evolution du taux d'occupation, du prix moyen et du RevPAR

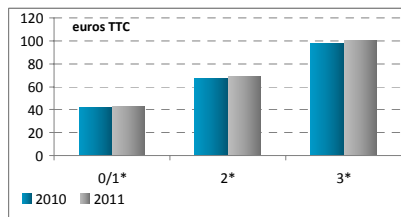


Performances hôtelières du Calvados par catégorie - Cumul à fin décembre 2011

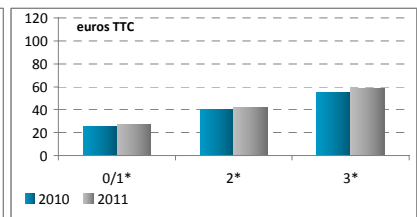
Taux d'occupation



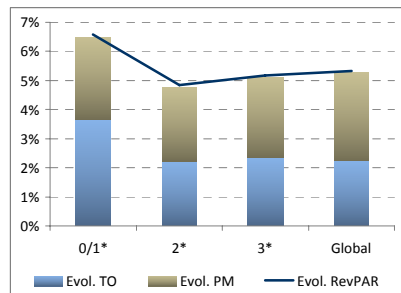
Prix moyen



RevPAR

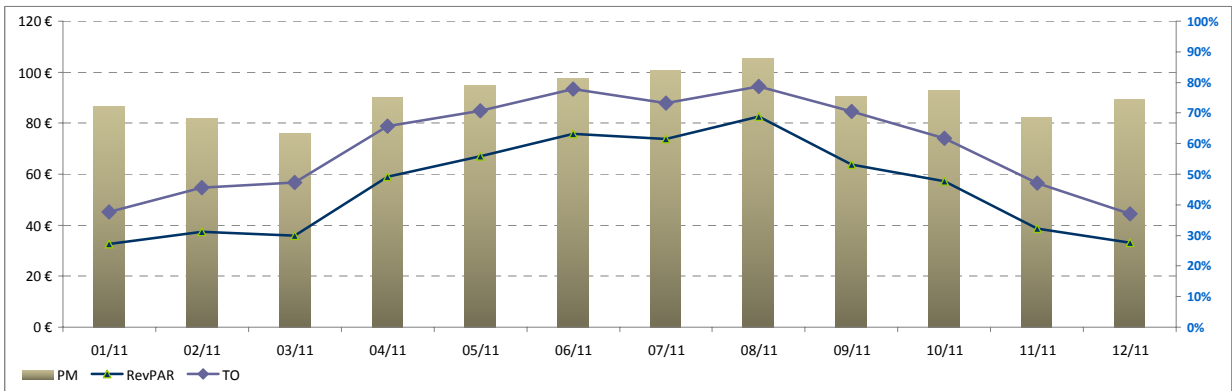


Evolution du taux d'occupation, du prix moyen et du RevPAR

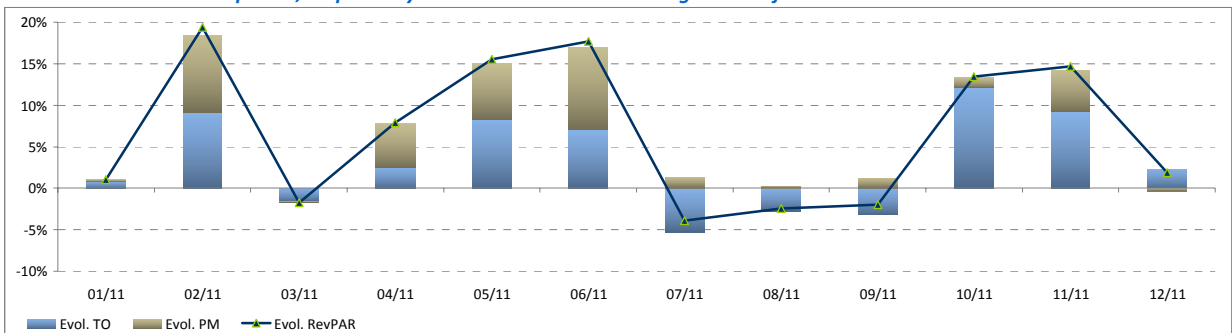


Performances hôtelières mensuelles du Calvados en 2011

Taux d'occupation mensuel / Prix moyen mensuel / RevPAR mensuel toutes catégories confondues



Evolution du taux d'occupation, du prix moyen et du RevPAR toutes catégories confondues



Source : Base de Données MKG Hospitality - Hotelcompset - Janvier 201



Performances hôtelières de Caen et des agglomérations concurrentes

Caen - 0/1*	01/11	02/11	03/11	04/11	05/11	06/11	07/11	08/11	09/11	10/11	11/11	12/11	Cumul 3 mois	Cumul 12 mois en cours	Janv. à cours
Taux d'occupation en %	45,5%	54,7%	53,4%	63,6%	73,5%	78,0%	78,3%	82,5%	76,9%	67,4%	54,7%	42,6%	54,9%	64,3%	64,3%
Prix moyens en euros TTC	38,9	38,9	39,3	40,4	41,4	41,5	42,5	42,8	41,2	40,3	40,3	40,6	40,4	40,9	40,9
RevPAR en euros TTC	17,7	21,3	21,0	25,7	30,4	32,4	33,3	35,3	31,7	27,2	22,0	17,3	22,2	26,3	26,3

Evolution par rapport à l'année précédente

- Taux d'occupation en pts	-1,7	0,0	-8,4	-5,7	2,1	5,3	1,9	0,8	1,7	10,7	2,7	-1,2	4,1	0,7	0,7
- Prix moyens en %	1,9%	3,0%	4,3%	5,5%	2,5%	1,5%	3,3%	3,8%	3,0%	3,7%	3,9%	5,0%	4,1%	3,5%	3,5%
- RevPAR en %	-1,8%	2,9%	-9,9%	-3,2%	5,5%	9,0%	5,9%	4,8%	5,4%	23,1%	9,3%	2,1%	12,4%	4,6%	4,6%

Source : Base de Données MKG Hospitality - Hotelcompset - Janvier 2012

Caen - 2*	01/11	02/11	03/11	04/11	05/11	06/11	07/11	08/11	09/11	10/11	11/11	12/11	Cumul 3 mois	Cumul 12 mois en cours	Janv. à cours
Taux d'occupation en %	40,6%	47,8%	51,3%	62,9%	73,5%	80,2%	66,6%	70,7%	72,2%	64,1%	50,4%	35,7%	50,1%	59,8%	59,8%
Prix moyens en euros TTC	63,2	63,3	62,5	62,1	67,0	67,3	65,2	66,2	66,1	64,3	64,0	64,8	64,3	64,8	64,8
RevPAR en euros TTC	25,6	30,3	32,1	39,1	49,2	54,0	43,5	46,8	47,7	41,2	32,2	23,1	32,2	38,7	38,7

Evolution par rapport à l'année précédente

- Taux d'occupation en pts	-2,5	2,2	-3,7	0,7	4,0	0,9	-5,6	-0,2	-4,5	12,1	1,6	-0,1	4,6	0,4	0,4
- Prix moyens en %	4,9%	2,8%	4,6%	4,6%	6,0%	1,9%	4,6%	5,0%	2,7%	4,7%	3,9%	1,0%	3,4%	3,6%	3,6%
- RevPAR en %	-1,1%	7,8%	-4,1%	5,8%	12,1%	3,0%	-3,6%	4,7%	-3,3%	29,0%	7,3%	0,6%	13,8%	4,4%	4,4%

Source : Base de Données MKG Hospitality - Hotelcompset - Janvier 2012

Caen (de 0 à 5*)	01/11	02/11	03/11	04/11	05/11	06/11	07/11	08/11	09/11	10/11	11/11	12/11	Cumul 3 mois	Cumul 12 mois en cours	Janv. à cours
Taux d'occupation en %	41,0%	49,3%	52,5%	64,2%	74,1%	80,7%	71,1%	75,0%	74,1%	64,3%	51,2%	37,5%	51,2%	61,4%	61,4%
Prix moyens en euros TTC	61,4	61,9	61,1	62,9	66,8	66,4	63,0	64,4	63,6	62,8	62,9	62,3	62,7	63,8	63,8
RevPAR en euros TTC	25,2	30,5	32,1	40,4	49,5	53,6	44,8	48,3	47,2	40,4	32,2	23,3	32,0	39,2	39,2

Evolution par rapport à l'année précédente

- Taux d'occupation en pts	-1,3	2,3	-4,3	0,6	3,3	2,7	-3,9	-0,4	-1,1	10,4	2,5	-0,6	4,1	0,8	0,8
- Prix moyens en %	3,9%	5,8%	3,2%	5,7%	5,5%	2,3%	-6,1%	3,1%	1,5%	4,3%	3,7%	1,6%	3,4%	2,6%	2,6%
- RevPAR en %	0,7%	11,0%	-4,7%	6,7%	10,5%	5,9%	-11,0%	2,5%	0,0%	24,5%	9,0%	0,0%	12,5%	3,9%	3,9%

Source : Base de Données MKG Hospitality - Hotelcompset - Janvier 2012

Metz (de 0 à 5*)	01/11	02/11	03/11	04/11	05/11	06/11	07/11	08/11	09/11	10/11	11/11	12/11	Cumul 3 mois	Cumul 12 mois en cours	Janv. à cours
Taux d'occupation en %	50,7%	61,2%	60,8%	64,0%	71,7%	76,7%	73,5%	67,9%	77,4%	75,3%	62,5%	55,4%	64,4%	66,5%	66,5%
Prix moyens en euros TTC	57,2	56,6	57,5	56,8	58,8	58,8	55,0	53,0	58,7	59,8	58,1	56,4	58,3	57,3	57,3
RevPAR en euros TTC	29,0	34,6	35,0	36,3	42,2	45,1	40,4	36,0	45,5	45,0	36,3	31,2	37,5	38,1	38,1

Evolution par rapport à l'année précédente

- Taux d'occupation en pts	4,0	6,9	1,6	1,4	2,1	1,5	6,7	4,1	3,1	-1,7	-5,6	0,4	-2,2	2,1	2,1
- Prix moyens en %	3,2%	3,9%	3,3%	3,1%	3,8%	0,5%	-0,1%	-0,9%	-0,2%	0,3%	-3,8%	-0,5%	-1,3%	0,8%	0,8%
- RevPAR en %	12,1%	17,1%	6,1%	5,4%	7,0%	2,5%	10,0%	5,5%	4,0%	-1,8%	-11,7%	0,1%	-4,7%	4,0%	4,0%

Source : Base de Données MKG Hospitality - Hotelcompset - Janvier 2012

Reims (de 0 à 5*)	01/11	02/11	03/11	04/11	05/11	06/11	07/11	08/11	09/11	10/11	11/11	12/11	Cumul 3 mois	Cumul 12 mois en cours	Janv. à cours
Taux d'occupation en %	46,6%	51,8%	63,1%	66,8%	74,0%	78,3%	64,9%	60,6%	75,3%	68,4%	57,3%	52,0%	59,2%	63,1%	63,1%
Prix moyens en euros TTC	70,6	69,9	73,6	72,2	78,3	78,8	73,9	70,8	79,5	77,6	73,5	73,7	75,1	74,4	74,4
RevPAR en euros TTC	32,9	36,2	46,4	48,2	57,9	61,7	48,0	42,9	59,9	53,0	42,1	38,3	44,5	46,9	46,9

Evolution par rapport à l'année précédente

- Taux d'occupation en pts	1,3	0,9	-0,2	5,6	3,6	-0,4	-0,7	-2,3	-2,4	-0,7	-0,8	0,9	-0,2	0,2	0,2
- Prix moyens en %	2,5%	-1,4%	4,2%	0,9%	6,8%	3,3%	3,0%	3,9%	4,7%	2,9%	-2,1%	4,0%	1,6%	2,9%	2,9%
- RevPAR en %	5,5%	0,3%	3,9%	10,1%	12,3%	2,7%	1,9%	0,1%	1,5%	1,8%	-3,4%	5,8%	1,3%	3,4%	3,4%

Source : Base de Données MKG Hospitality - Hotelcompset - Janvier 2012

Tours (de 0 à 5*)	01/11	02/11	03/11	04/11	05/11	06/11	07/11	08/11	09/11	10/11	11/11	12/11	Cumul 3 mois	Cumul 12 mois en cours	Janv. à cours
Taux d'occupation en %	49,6%	47,9%	54,4%	61,1%	75,3%	79,3%	73,1%	71,6%	71,8%	63,4%	53,6%	43,6%	53,8%	62,3%	62,3%
Prix moyens en euros TTC	59,2	58,2	59,5	60,0	61,9	68,3	61,9	62,2	65,6	65,2	60,8	57,6	61,8	62,3	62,3
RevPAR en euros TTC	29,4	27,9	32,4	36,7	46,6	54,2	45,3	44,6	47,1	41,4	32,6	25,1	33,2	38,8	38,8

Evolution par rapport à l'année précédente

- Taux d'occupation en pts	8,0	0,0	-3,5	2,9	3,6	-0,3	3,9	1,3	-0,2	4,4	2,2	-0,3	2,3	1,9	1,9
- Prix moyens en %	0,9%	0,5%	1,5%	1,5%	-1,0%	-1,0%	2,2%	-0,1%	4,4%	7,6%	3,9%	-0,4%	3,9%	1,6%	1,6%
- RevPAR en %	20,3%	0,6%	-4,7%	6,6%	4,0%	-1,4%	7,9%	1,7%	4,1%	15,6%	8,4%	-1,1%	8,7%	4,9%	4,9%

Source : Base de Données MKG Hospitality - Hotelcompset - Janvier 2012

Dijon (de 0 à 5*)	01/11	02/11	03/11	04/11	05/11	06/11	07/11	08/11	09/11	10/11	11/11	12/11	Cumul 3 mois	Cumul 12 mois en cours	Janv. à cours
Taux d'occupation en %	52,7%	61,6%	66,2%	69,2%	75,2%	82,4%	79,7%	71,7%	80,9%	75,8%	69,2%	54,4%	66,5%	69,9%	69,9%
Prix moyens en euros TTC	59,5	60,0	61,7	63,3	65,8	67,3	65,0	62,6	66,2	66,9	62,5	60,6	63,7	63,5	63,5
RevPAR en euros TTC	31,3	37,0	40,8	43,8	49,5	55,4	51,8	44,9	53,6	50,8	43,2	33,0	42,3	44,4	44,4

Evolution par rapport à l'année précédente

- Taux d'occupation en pts	0,7	-1,2	-4,7	3,1	-0,8	0,1	6,6	3,6	1,6	1,5	4,8	-0,9	1,8	1,2	1,2
- Prix moyens en %	1,1%	3,9%	1,9%	3,1%	0,7%	3,9%	2,4%	1,3%	3,0%	3,3%	2,0%	1,5%	2,4%	2,4%	2,4%
- RevPAR en %	2,6%	1,8%	-4,8%	8,0%	-0,4%	4,1%	11,7%	6,7%	5,1%	5,3%	9,6%	-0,1%	5,2%	4,2%	4,2%

Source : Base de Données MKG Hospitality - Hotelcompset - Janvier 2012

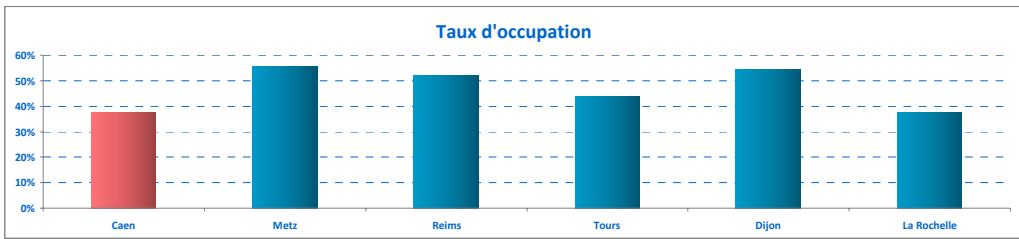
La Rochelle (de 0 à 5*)	01/11	02/11	03/11	04/11	05/11	06/11	07/11	08/11	09/11	10/11	11/11	12/11	Cumul 3 mois	Cumul 12 mois en cours	Janv. à cours
Taux d'occupation en %	34,2%	43,9%	53,6%	67,1%	70,6%	82,7%	81,4%	91,7%	83,7%	64,1%	50,8%	37,6%	50,7%	63,2%	63,2%
Prix moyens en euros TTC	60,4	62,4	62,9	68,3	71,6	78,0	83,0	89,1	81,4	65,8	61,2	61,2	63,1	73,1	73,1
RevPAR en euros TTC	20,7	27,4	33,7	45,8	50,5	64,6	67,6	81,7	68,1	42,2	31,1	23,0	32,0	46,2	46,2

Evolution par rapport à l'année précédente

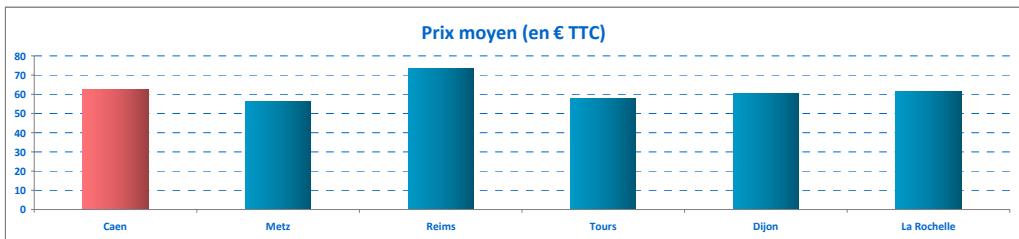
- Taux d'occupation en pts	-1,7	-1,9	-8,0	7,4	7,9	4,9	1,4	0,0	6,6	9,2	3,4	3,0	5,1	2,5	2,5
- Prix moyens en %	5,1%	7,3%	1,2%	4,2%	1,5%	3,5%	3,4%	2,0%	1,8%	-2,4%	-1,3%	1,7%	-0,8%	2,2%	2,2%
- RevPAR en %	0,2%	2,8%	-12,0%	17,0%	14,2%	9,9%	5,2%	2,0%	10,6%	13,9%	5,7%	10,5%	10,2%	6,5%	6,5%

Source : Base de Données MKG Hospitality - Hotelcompset - Janvier 2012

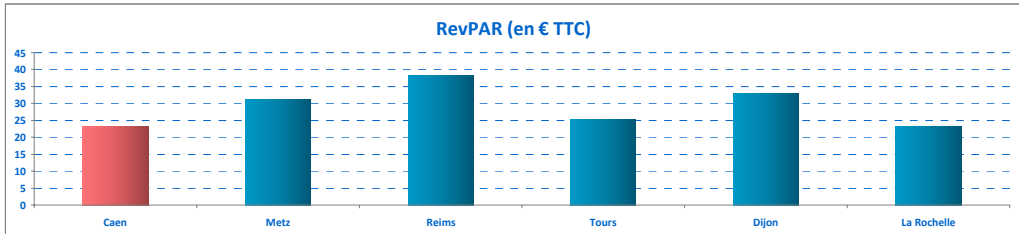
Performances hôtelières toutes catégories confondues - Décembre 2011



Source : Base de Données MKG Hospitality - Hotelcompset - Janvier 2012

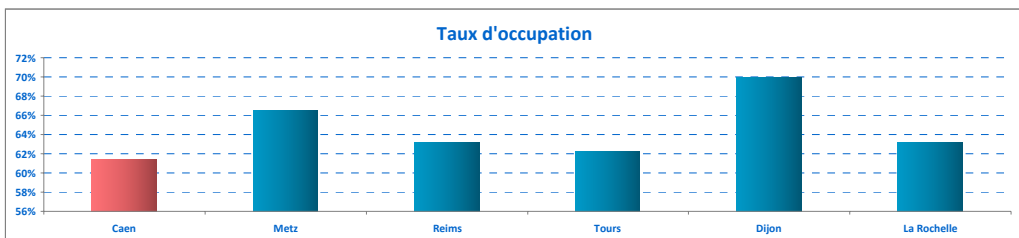


Source : Base de Données MKG Hospitality - Hotelcompset - Janvier 2012

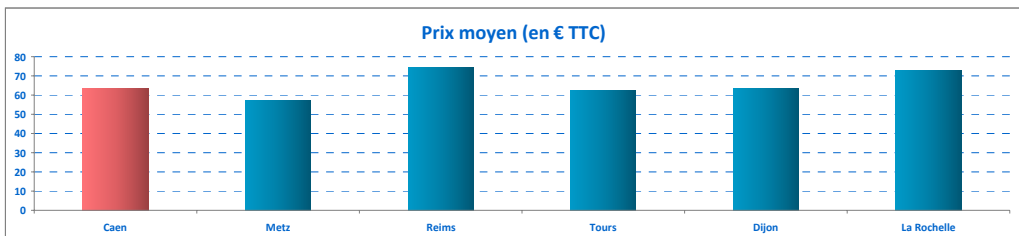


Source : Base de Données MKG Hospitality - Hotelcompset - Janvier 2012

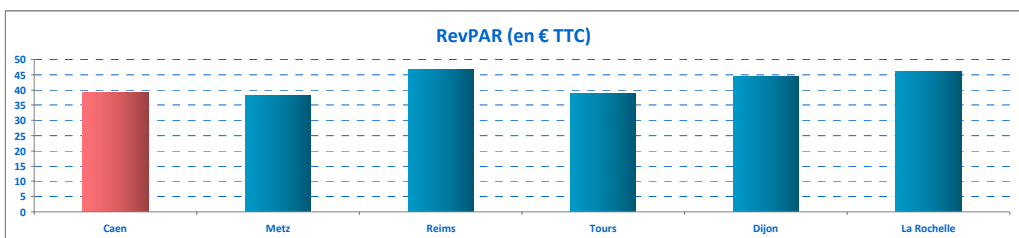
Performances hôtelières toutes catégories confondues - Cumul à fin décembre 2011



Source : Base de Données MKG Hospitality - Hotelcompset - Janvier 2012



Source : Base de Données MKG Hospitality - Hotelcompset - Janvier 2012



Source : Base de Données MKG Hospitality - Hotelcompset - Janvier 2012

Performances hôtelières du Calvados et des départements concurrents

Calvados (de 0 à 5*)	01/11	02/11	03/11	04/11	05/11	06/11	07/11	08/11	09/11	10/11	11/11	12/11	Cumul 3 mois	Cumul 12 mois en cours	Janv. à
Taux d'occupation en %	37,7%	45,6%	47,3%	65,6%	70,7%	77,8%	73,3%	78,7%	70,4%	61,7%	47,1%	37,1%	49,1%	59,8%	
Prix moyens en euros TTC	86,3	81,8	76,1	90,0	94,9	97,3	100,6	105,1	90,4	92,8	82,1	89,1	88,4	92,5	
RevPAR en euros TTC	32,5	37,3	36,0	59,1	67,1	75,7	73,7	82,7	63,7	57,3	38,6	33,1	43,4	55,3	

Evolution par rapport à l'année précédente

- Taux d'occupation en pts	0,3	3,8	-0,8	1,6	5,4	5,1	-4,0	-2,2	-2,3	6,7	4,0	0,8	3,9	1,3
- Prix moyens en %	0,2%	9,4%	-0,2%	5,2%	6,7%	9,9%	1,4%	0,3%	1,2%	1,2%	5,0%	-0,4%	1,7%	3,0%
- RevPAR en %	1,0%	19,3%	-1,7%	7,9%	15,5%	17,7%	-3,9%	-2,4%	-2,0%	13,4%	14,7%	1,9%	10,6%	4,5%

Source : Base de Données MKG Hospitality - Hotelcompset - Janvier 2012

Seine-Maritime (de 0 à 5*)	01/11	02/11	03/11	04/11	05/11	06/11	07/11	08/11	09/11	10/11	11/11	12/11	Cumul 3 mois	Cumul 12 mois en cours	Janv. à
Taux d'occupation en %	48,9%	54,2%	58,2%	67,1%	71,9%	74,6%	65,6%	66,8%	71,8%	67,1%	61,3%	46,6%	58,3%	62,8%	
Prix moyens en euros TTC	61,8	62,1	62,4	61,3	64,6	65,9	62,0	60,7	64,2	64,3	62,4	69,6	62,4	62,8	
RevPAR en euros TTC	30,2	33,6	36,3	41,1	46,4	49,1	40,7	40,6	46,1	43,1	38,2	27,8	36,4	39,4	

Evolution par rapport à l'année précédente

- Taux d'occupation en pts	0,3	2,4	-4,2	7,4	7,1	0,8	-1,9	-1,4	-0,6	7,5	5,2	0,4	4,4	1,9
- Prix moyens en %	3,2%	4,3%	2,3%	1,5%	3,2%	1,2%	-1,1%	-0,6%	-0,1%	3,6%	0,9%	-1,6%	1,3%	1,4%
- RevPAR en %	3,9%	9,0%	-4,5%	14,1%	14,5%	2,3%	-3,8%	-2,6%	-0,9%	16,6%	10,3%	-0,8%	9,6%	4,5%

Source : Base de Données MKG Hospitality - Hotelcompset - Janvier 2012

Ille-et-Vilaine (de 0 à 5*)	01/11	02/11	03/11	04/11	05/11	06/11	07/11	08/11	09/11	10/11	11/11	12/11	Cumul 3 mois	Cumul 12 mois en cours	Janv. à
Taux d'occupation en %	48,5%	54,2%	58,4%	62,9%	60,5%	72,8%	63,8%	67,6%	69,5%	62,4%	53,5%	44,5%	53,4%	60,1%	
Prix moyens en euros TTC	62,9	66,6	71,0	72,2	72,3	74,5	76,8	77,9	78,9	71,3	69,2	66,4	69,2	72,5	
RevPAR en euros TTC	30,5	36,1	41,5	45,4	43,8	54,3	49,0	52,7	54,9	44,5	37,0	29,6	37,0	43,6	

Evolution par rapport à l'année précédente

- Taux d'occupation en pts	0,7	2,6	-3,3	1,1	-0,5	3,9	3,0	-0,2	-0,3	1,2	0,4	-0,9	0,1	0,6
- Prix moyens en %	2,8%	5,2%	4,6%	4,9%	2,8%	5,5%	1,6%	-0,2%	2,2%	-1,5%	6,7%	2,1%	2,1%	2,9%
- RevPAR en %	4,4%	10,6%	-1,0%	6,7%	2,0%	11,5%	6,5%	-0,5%	1,8%	0,4%	7,4%	0,2%	2,4%	3,9%

Source : Base de Données MKG Hospitality - Hotelcompset - Janvier 2012

Côtes d'Armor (de 0 à 5*)	01/11	02/11	03/11	04/11	05/11	06/11	07/11	08/11	09/11	10/11	11/11	12/11	Cumul 3 mois	Cumul 12 mois en cours	Janv. à
Taux d'occupation en %	40,6%	47,0%	49,4%	56,7%	56,8%	70,7%	62,3%	69,6%	63,1%	55,6%	48,8%	39,4%	47,7%	55,1%	
Prix moyens en euros TTC	55,1	53,0	56,4	56,3	57,2	61,1	68,4	67,0	59,9	55,4	55,8	53,6	55,0	59,1	
RevPAR en euros TTC	22,4	24,9	27,9	31,9	32,5	43,2	42,6	46,6	37,8	30,8	27,2	21,1	26,3	32,6	

Evolution par rapport à l'année précédente

- Taux d'occupation en pts	1,9	3,7	-1,5	2,9	-5,2	4,2	0,7	-5,3	-3,2	4,1	3,4	-1,5	2,0	0,5
- Prix moyens en %	1,2%	2,3%	1,8%	3,2%	-2,6%	6,9%	5,1%	-0,3%	1,8%	-1,2%	5,5%	-1,3%	1,0%	2,0%
- RevPAR en %	6,0%	10,9%	-1,3%	8,9%	-10,6%	13,7%	6,3%	-7,4%	-3,2%	6,6%	13,4%	-4,9%	5,5%	2,9%

Source : Base de Données MKG Hospitality - Hotelcompset - Janvier 2012

Charente-Maritime (de 0 à 5*)	01/11	02/11	03/11	04/11	05/11	06/11	07/11	08/11	09/11	10/11	11/11	12/11	Cumul 3 mois	Cumul 12 mois en cours	Janv. à
Taux d'occupation en %	35,7%	44,5%	52,8%	65,0%	67,4%	81,0%	81,1%	91,1%	81,0%	61,7%	49,7%	39,5%	50,6%	62,7%	
Prix moyens en euros TTC	60,0	63,5	61,8	68,1	69,3	76,5	83,8	88,8	78,7	65,6	60,1	59,0	62,1	72,3	
RevPAR en euros TTC	21,4	28,3	32,6	44,3	46,7	62,0	68,0	80,9	63,7	40,5	29,9	23,3	31,4	45,3	

Evolution par rapport à l'année précédente

- Taux d'occupation en pts	-0,1	-1,2	-8,2	4,7	5,4	4,8	0,5	-1,0	4,7	7,7	2,3	2,8	4,5	1,7
- Prix moyens en %	3,2%	6,6%	4,0%	5,9%	1,0%	3,0%	-0,1%	-1,0%	0,5%	0,3%	0,7%	-2,2%	0,0%	1,1%
- RevPAR en %	3,0%	3,8%	-9,9%	14,1%	9,7%	9,6%	0,5%	-2,0%	6,7%	14,5%	5,6%	5,2%	9,6%	3,9%

Source : Base de Données MKG Hospitality - Hotelcompset - Janvier 2012

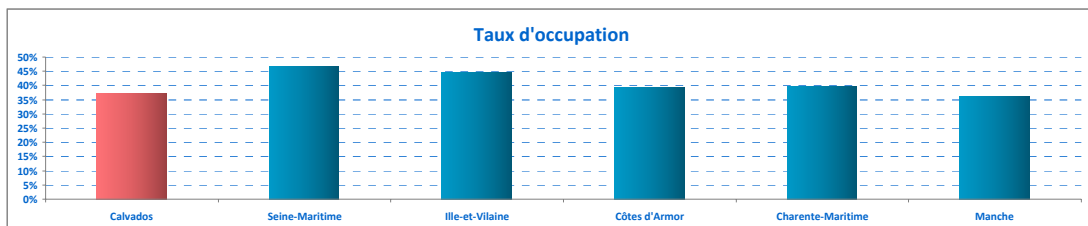
Manche (de 0 à 5*)	01/11	02/11	03/11	04/11	05/11	06/11	07/11	08/11	09/11	10/11	11/11	12/11	Cumul 3 mois	Cumul 12 mois en cours	Janv. à
Taux d'occupation en %	37,4%	44,9%	51,3%	62,0%	63,8%	73,6%	65,9%	77,2%	66,9%	61,8%	47,8%	36,3%	48,7%	57,9%	
Prix moyens en euros TTC	51,9	52,1	53,1	55,5	58,6	58,3	61,4	61,5	58,3	55,8	52,1	50,8	53,4	56,7	
RevPAR en euros TTC	19,4	23,4	27,2	34,4	37,4	42,9	40,5	47,4	39,0	34,5	24,9	18,5	26,0	32,8	

Evolution par rapport à l'année précédente

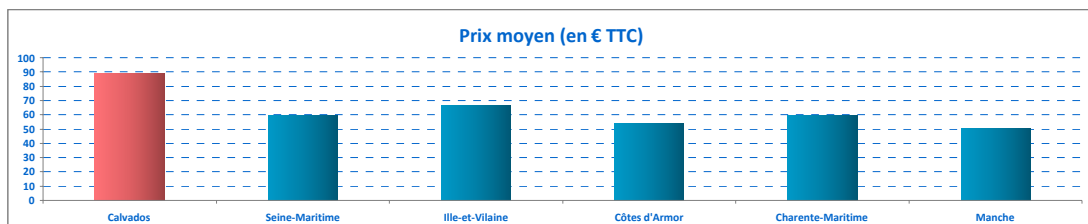
- Taux d'occupation en pts	2,9	4,2	2,6	1,2	-2,4	3,6	-2,7	-0,5	-4,3	5,0	1,7	2,3	2,9	1,1
- Prix moyens en %	1,0%	0,8%	2,3%	1,2%	1,5%	1,1%	-1,8%	-2,8%	-2,4%	0,5%	-0,9%	-4,6%	-1,2%	-0,6%
- RevPAR en %	9,4%	11,2%	7,8%	3,2%	-2,1%	6,3%	-5,7%	-3,4%	-8,3%	9,4%	2,7%	1,8%	4,9%	1,2%

Source : Base de Données MKG Hospitality - Hotelcompset - Janvier 2012

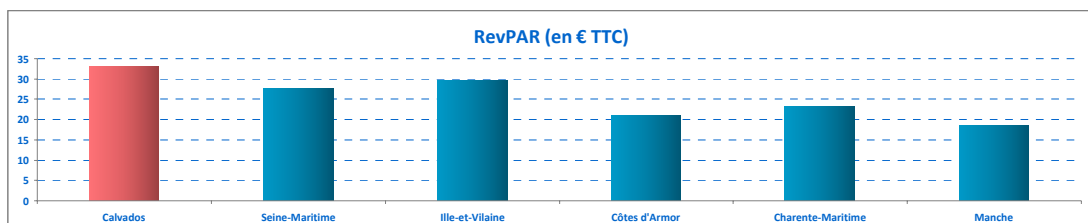
Performances hôtelières toutes catégories confondues - Décembre 2011



Source : Base de Données MKG Hospitality - Hotelcompset - Janvier 2012

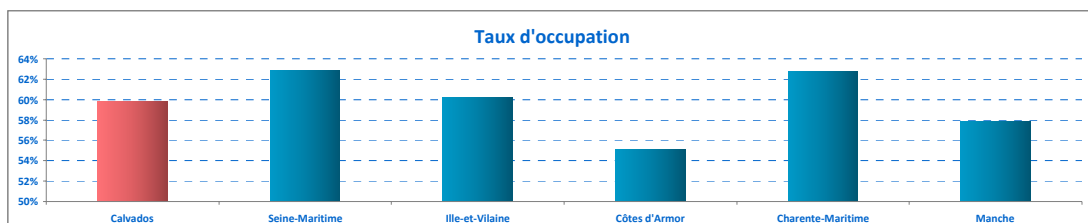


Source : Base de Données MKG Hospitality - Hotelcompset - Janvier 2012

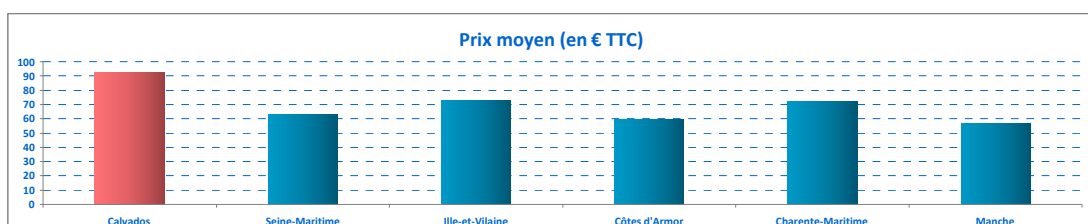


Source : Base de Données MKG Hospitality - Hotelcompset - Janvier 2012

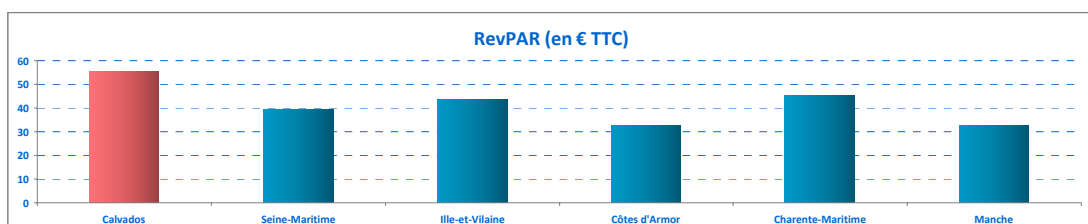
Performances hôtelières toutes catégories confondues - Cumul à fin décembre 2011



Source : Base de Données MKG Hospitality - Hotelcompset - Janvier 2012



Source : Base de Données MKG Hospitality - Hotelcompset - Janvier 2012



Source : Base de Données MKG Hospitality - Hotelcompset - Janvier 2012