

LES CHIFFRES DU TOURISME 2010



HONFLEUR

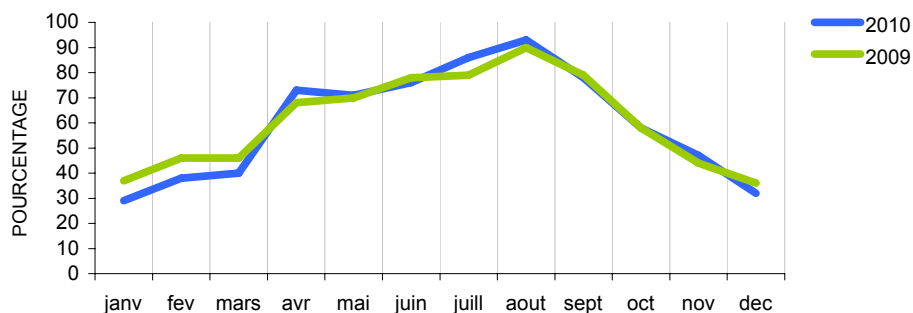

Calvados
Un amour de Normandie

Hôtellerie

Ce bilan porte sur 64% des chambres de l'hôtellerie classée.

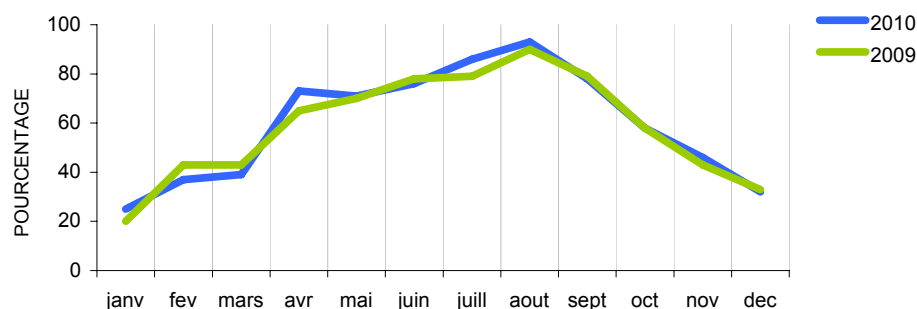
*TAUX D'OCCUPATION / DISPONIBILITE

■ taux d'occupation moyen de 60% (62% en 2009)



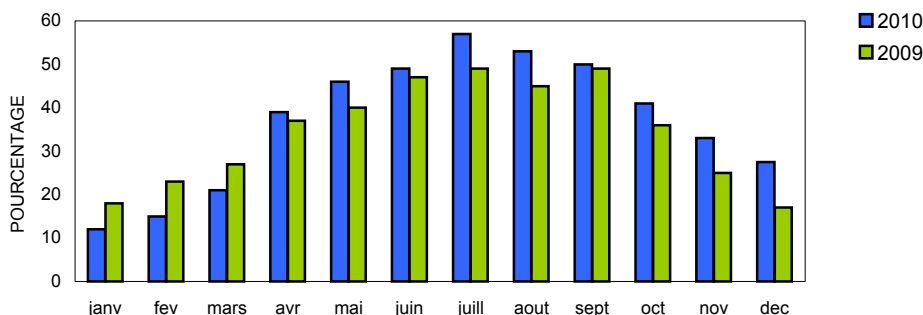
*TAUX D'OCCUPATION / CAPACITE

■ taux d'occupation moyen de 59% (comme en 2009)



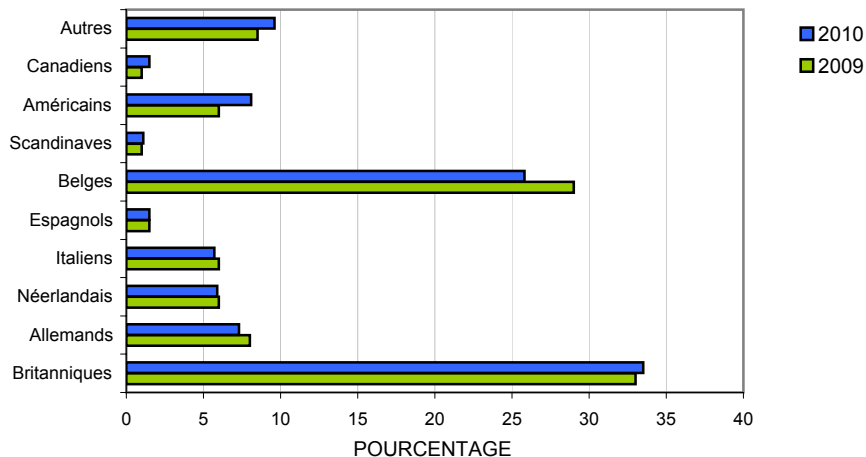
TAUX D'ETRANGERS

■ taux moyen de 37% (34% en 2009)



NATIONALITES

■ Britanniques et Belges se partagent le marché



* taux d'occupation / disponibilité : en fonction des chambres effectivement ouvertes à la location et des jours d'ouverture
 taux d'occupation / capacité : en fonction des chambres existantes sur le site et du total des jours du mois

Office de Tourisme

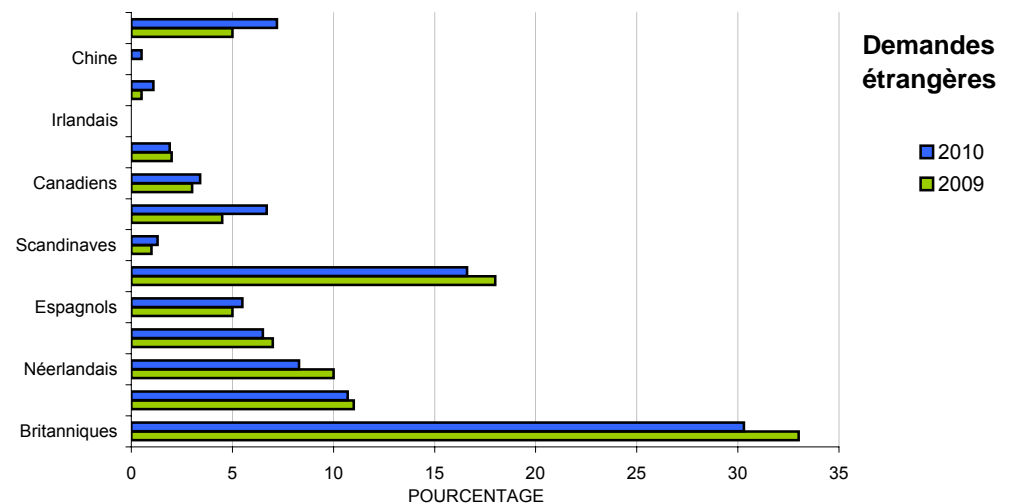
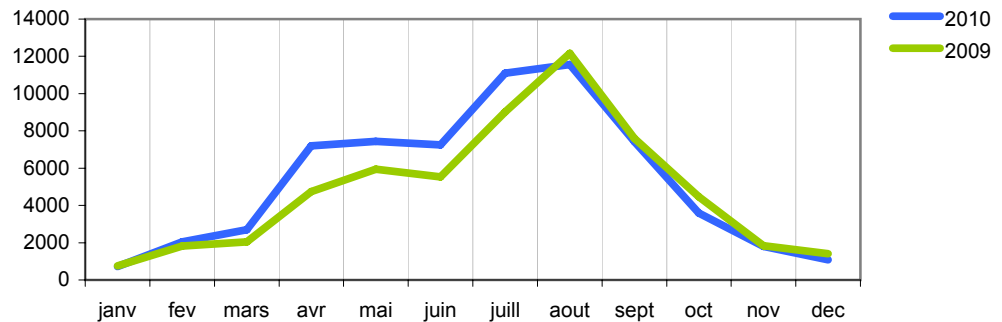
Ce bilan porte sur l'office de tourisme de Honfleur

DEMANDES A L'ACCUEIL : 63 911

■ en hausse (+11%)

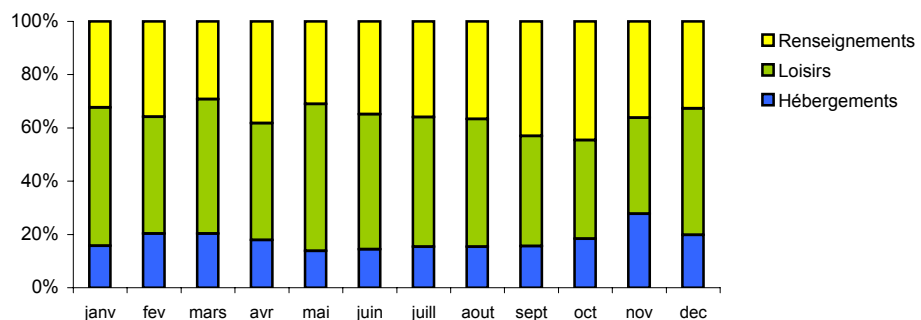
■ une clientèle
Britannique
dominante

40,5% des demandes
sont étrangères
(42% en 2009)



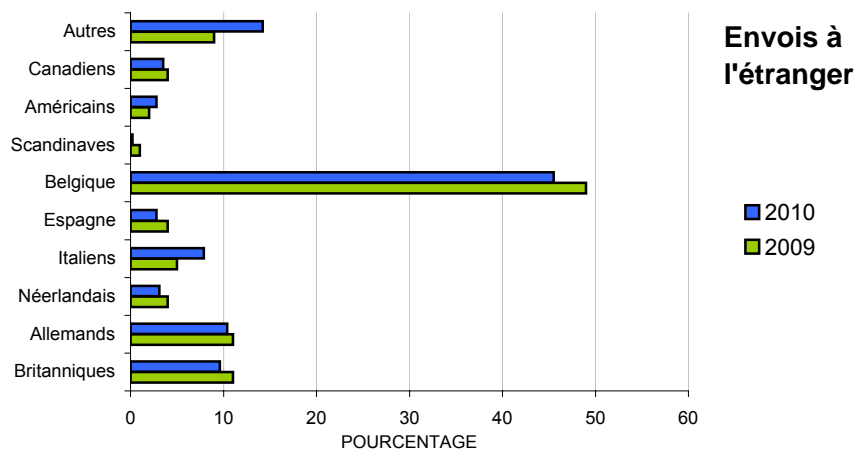
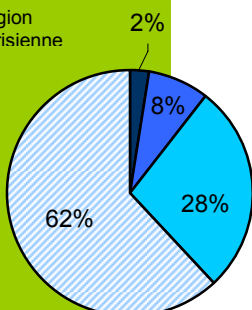
ENVOIS DE DOCUMENTATION

Nature des envois
priorité aux loisirs



Envois en France
87% des envois

- Calvados
- Normandie
- Région Parisienne

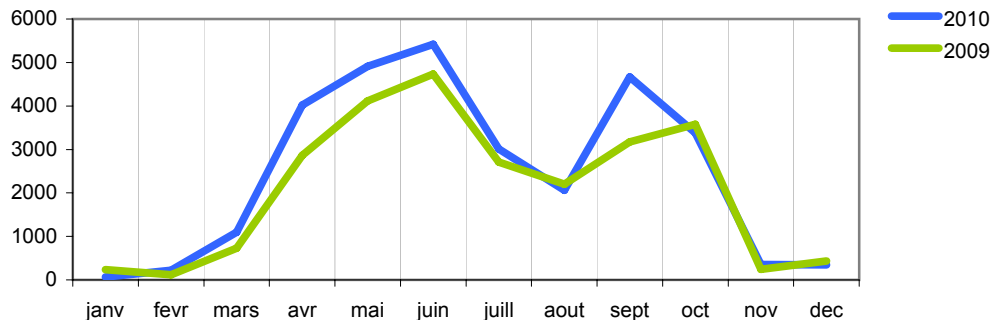


Visites guidées

Ce bilan porte sur les visites guidées de Honfleur

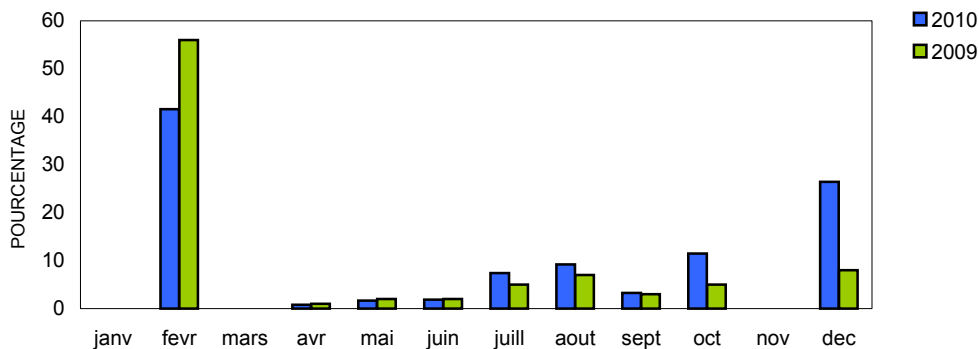
VISITEURS : 29 555

■ en hausse de 17,5%



TAUX D'INDIVIDUELS

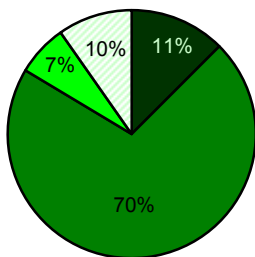
■ la clientèle individuelle est peu présente (4,5%)



ANALYSE DES GROUPES

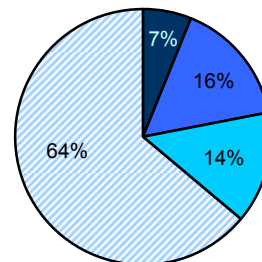
Nature des groupes

- Scolaire
- 3ème Age
- CE / Séminaire
- Autre

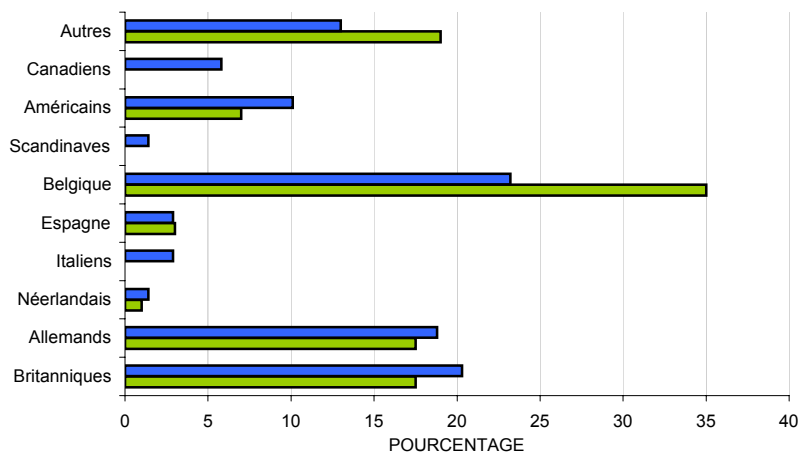


Groupes français

- Calvados
- Normandie
- Région Parisienne
- Autre France



- 95,5% des visiteurs viennent en groupes
- 7,5% des groupes sont étrangers



Groupes étrangers

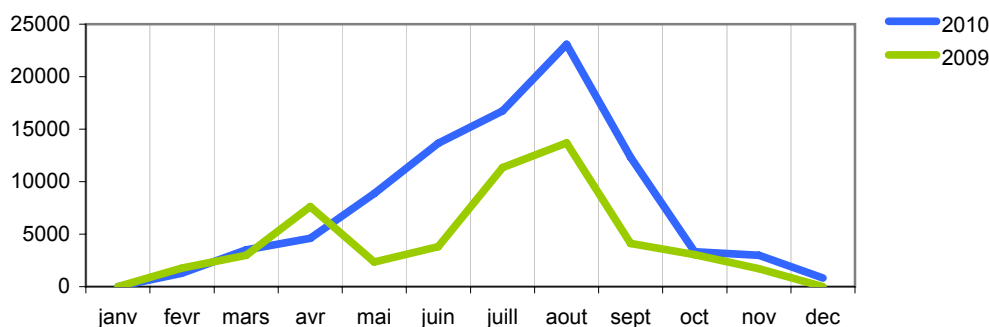
- 2010
- 2009

Lieux de visite

Ce bilan porte sur le musée Eugène Boudin, le musée du Vieux Honfleur et les Maisons Satie

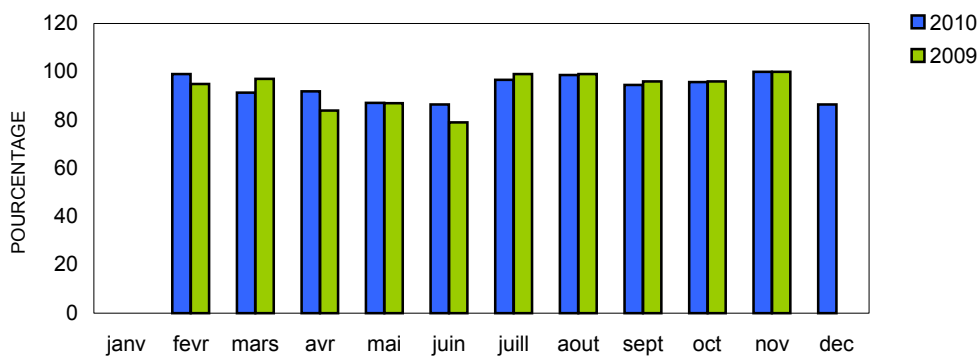
VISITEURS : 91 229

■ en forte hausse
(+ 74% Vs 2009)



TAUX D'INDIVIDUELS

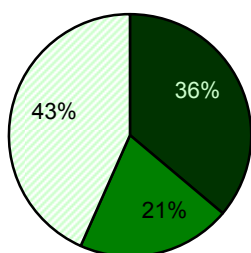
■ 94% des visiteurs
sont des
individuels
(comme en 2009)



ANALYSE DES GROUPES

Nature des groupes

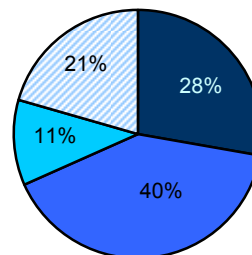
- Scolaire
- 3ème Age
- CE / Séminaire
- Autre



- 6% des visiteurs viennent en groupes
- 33% des groupes sont étrangers

Groupes français

- Calvados
- Normandie
- Région Parisienne
- Autre France



Groupes étrangers

