

LES  
CHIFFRES  
DU  
TOURISME  
2009



# HONFLEUR

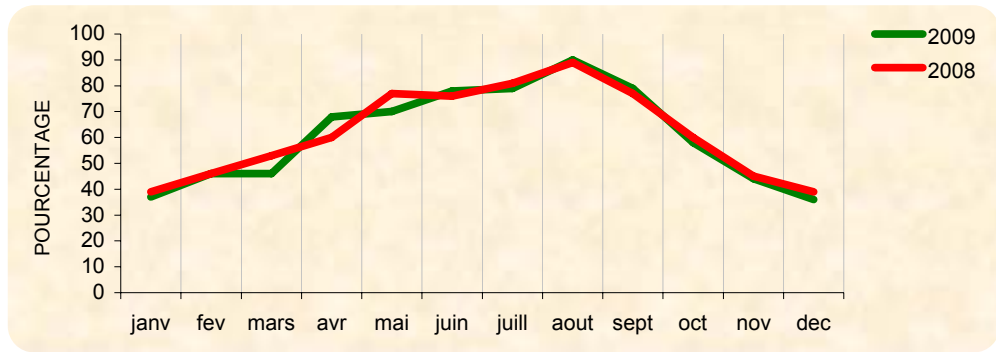


# Hôtellerie

Ce bilan porte sur 64% des chambres de l'hôtellerie classée.

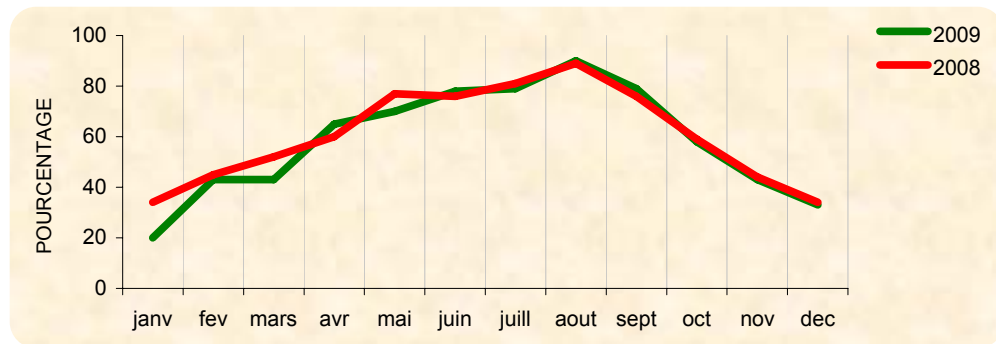
## \*TAUX D'OCCUPATION / DISPONIBILITE

■ taux d'occupation moyen de 62% (63% en 2008)



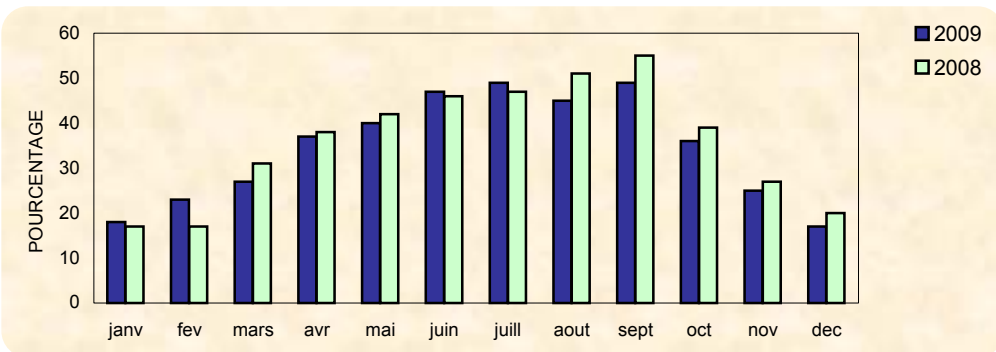
## \*TAUX D'OCCUPATION / CAPACITE

■ taux d'occupation moyen de 59% (62% en 2008)



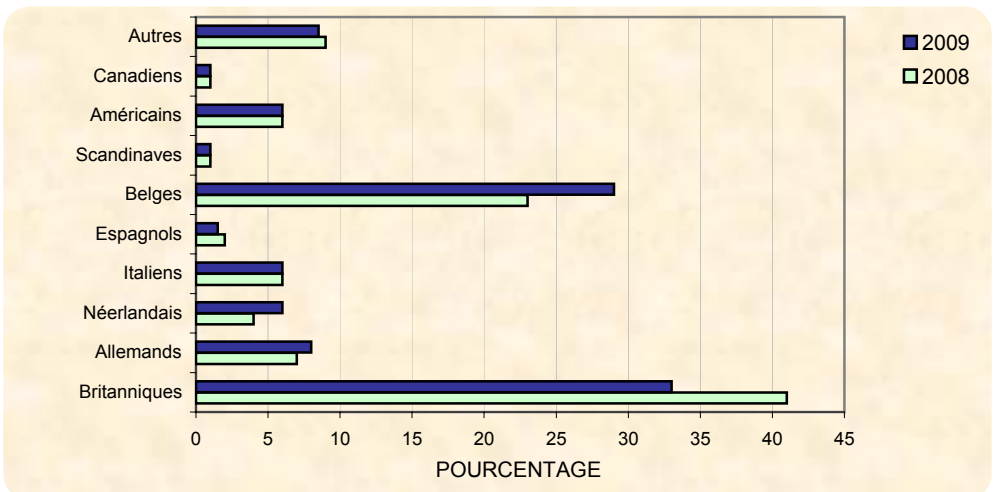
## TAUX D'ETRANGERS

■ taux moyen de 38% (40% en 2008)



## NATIONALITES

■ Britanniques et Belges se partagent le marché



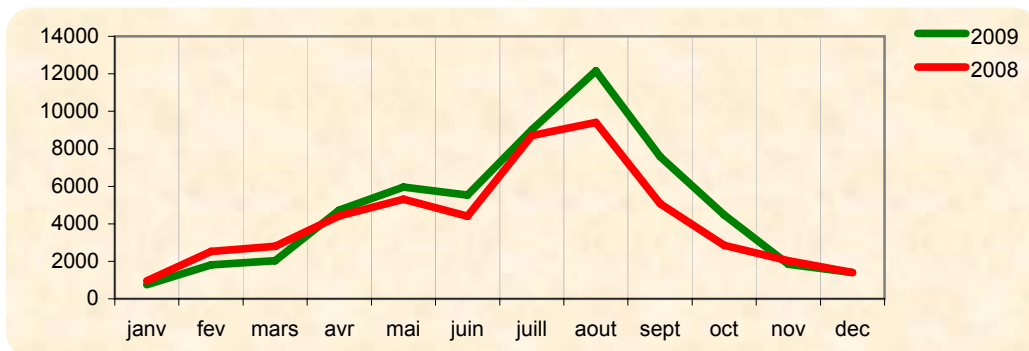
\* taux d'occupation / disponibilité : en fonction des chambres effectivement ouvertes à la location et des jours d'ouverture  
 taux d'occupation / capacité : en fonction des chambres existantes sur le site et du total des jours du mois

# Office de Tourisme

Ce bilan porte sur l'office de tourisme de Honfleur

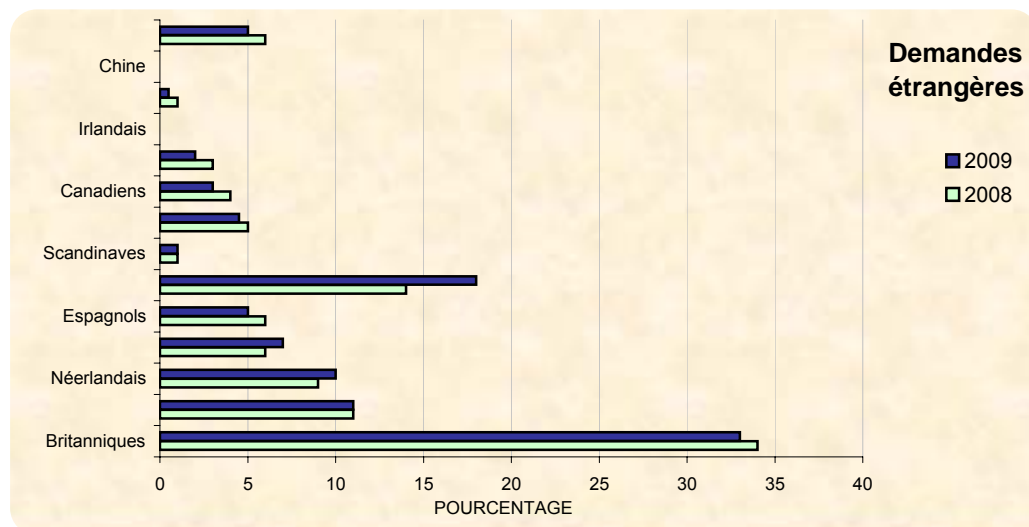
## DEMANDES A L'ACCUEIL : 57 307

■ en hausse (+15%)



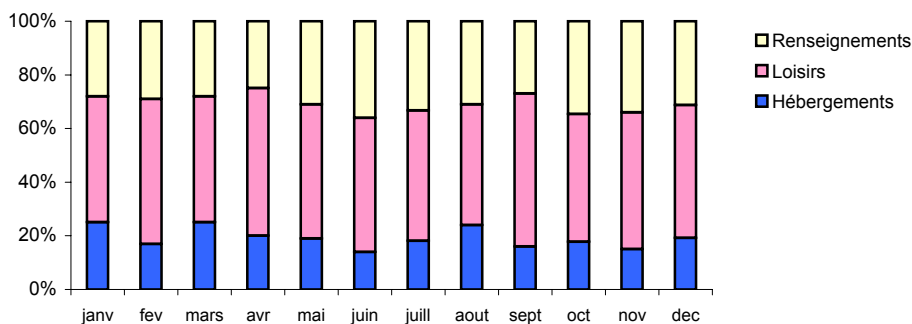
■ une clientèle Britannique dominante

42% des demandes sont étrangères (idem en 2008)



## ENVOIS DE DOCUMENTATION

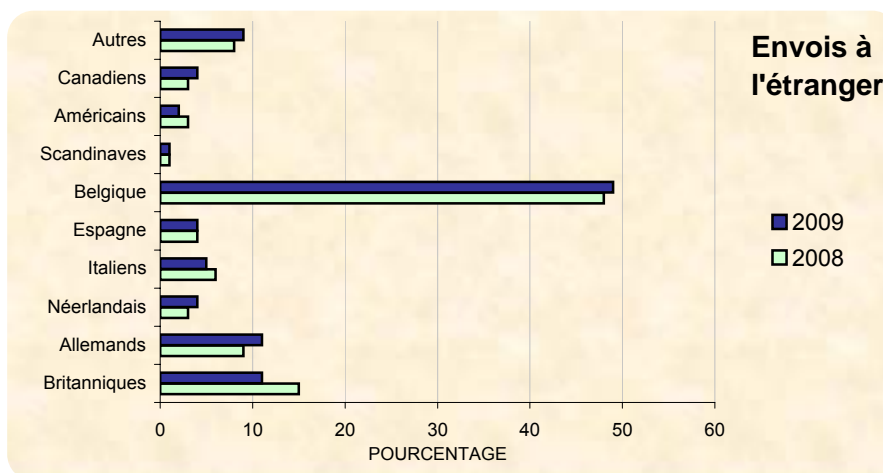
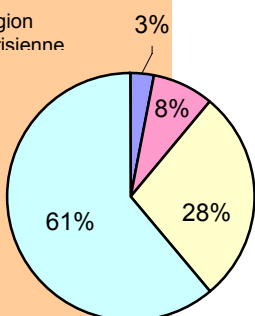
Nature des envois priorité aux loisirs



Envois en France

87% des envois

- Calvados
- Normandie
- Région Parisienne

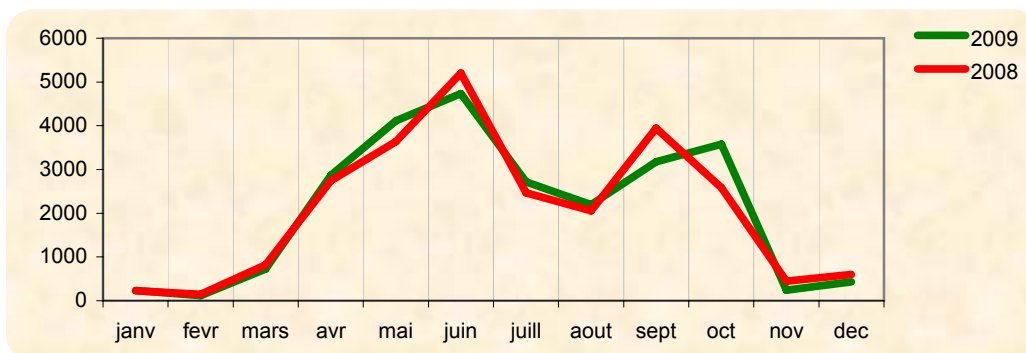


# Visites guidées

Ce bilan porte sur les visites guidées de Honfleur

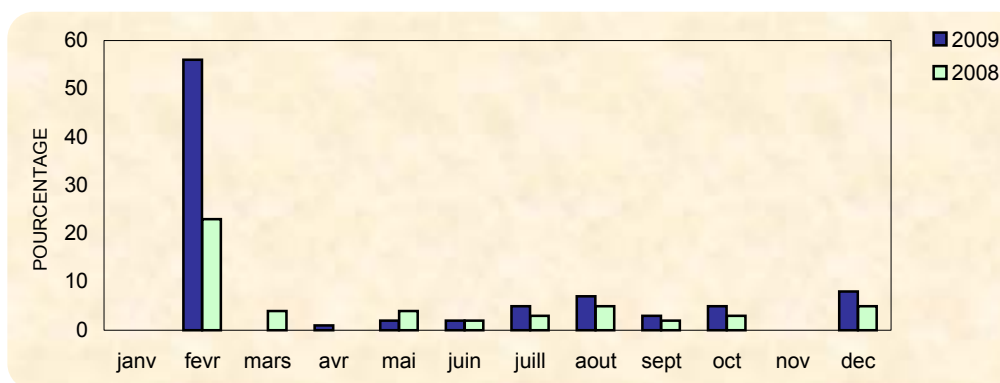
## VISITEURS : 25 132

■ en légère hausse (+1%)



## TAUX D'INDIVIDUELS

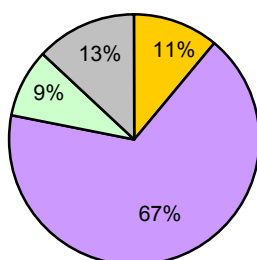
■ la clientèle individuelle est peu présente (4%)



## ANALYSE DES GROUPES

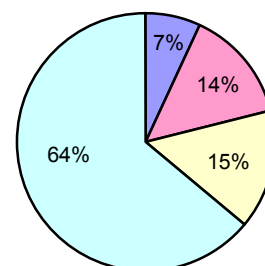
### Nature des groupes

- Scolaire
- 3ème Age
- CE / Séminaire
- Autre

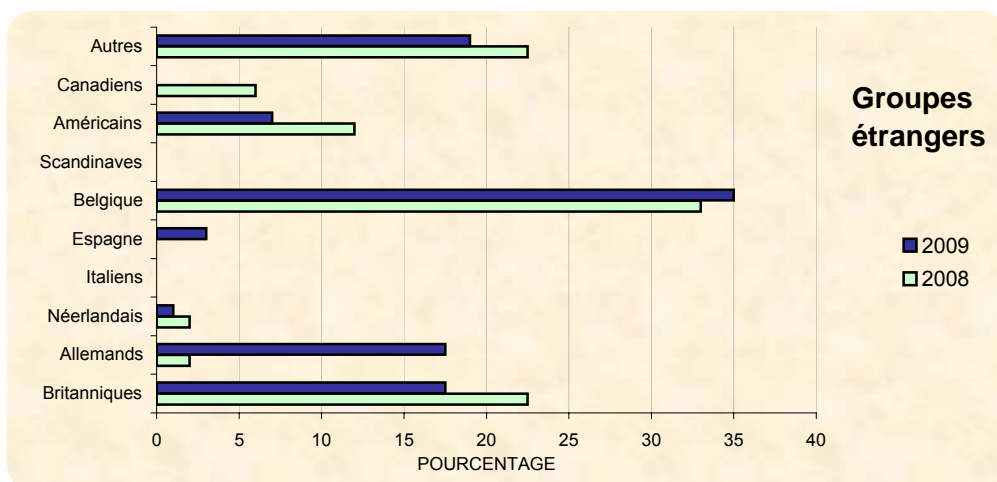


### Groupes français

- Calvados
- Normandie
- Région Parisienne
- Autre France



- 96% des visiteurs viennent en groupes
- 8% des groupes sont étrangers

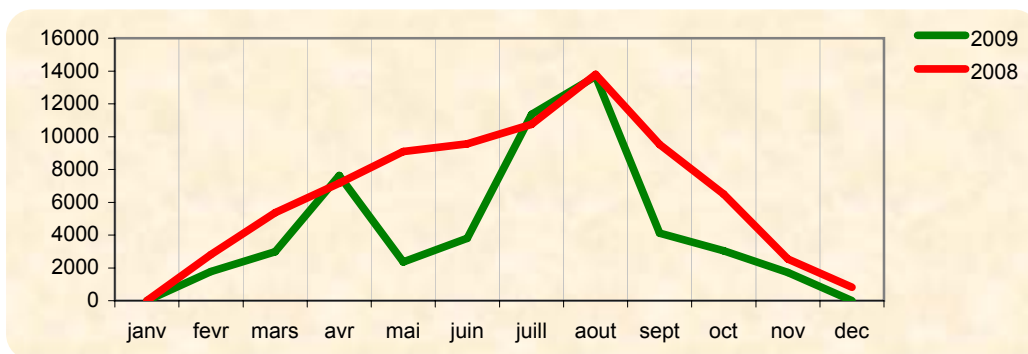


# Lieux de visite

Ce bilan porte sur le musée Eugène Boudin, le musée du Vieux Honfleur et les Maisons Satie

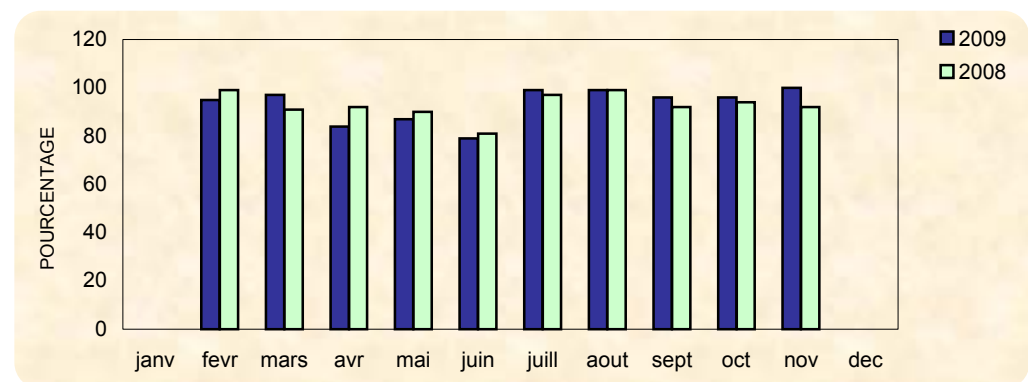
## VISITEURS : 52 438

■ en baisse



## TAUX D'INDIVIDUELS

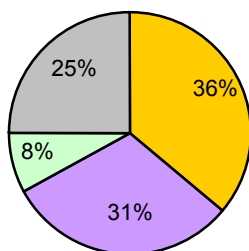
■ 94% des visiteurs sont des individuels (93% en 2008)



## ANALYSE DES GROUPES

### Nature des groupes

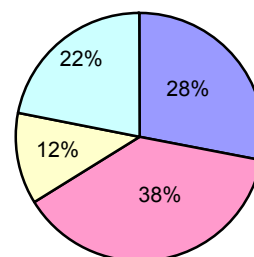
- Scolaire
- 3ème Age
- CE / Séminaire
- Autre



- 6% des visiteurs viennent en groupes
- 28% des groupes sont étrangers

### Groupes français

- Calvados
- Normandie
- Région Parisienne
- Autre France



### Groupes étrangers

