

LES CHIFFRES DU TOURISME 2010



DEAUVILLE

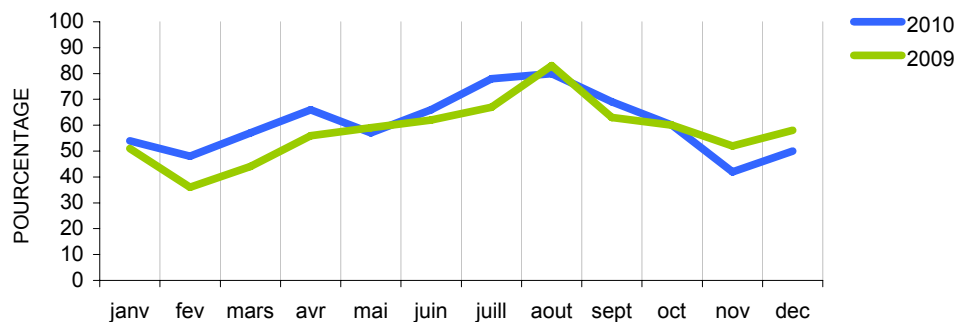


Hôtellerie

Ce bilan porte sur 57% des chambres de l'hôtellerie classée.

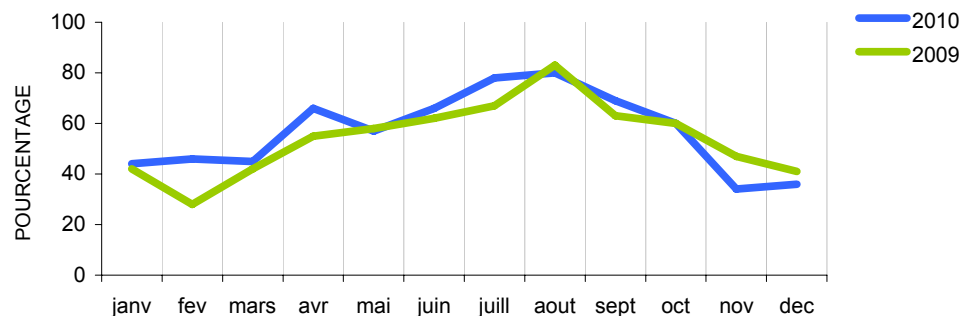
*TAUX D'OCCUPATION / DISPONIBILITE

■ taux d'occupation moyen de 61% (57% en 2009)



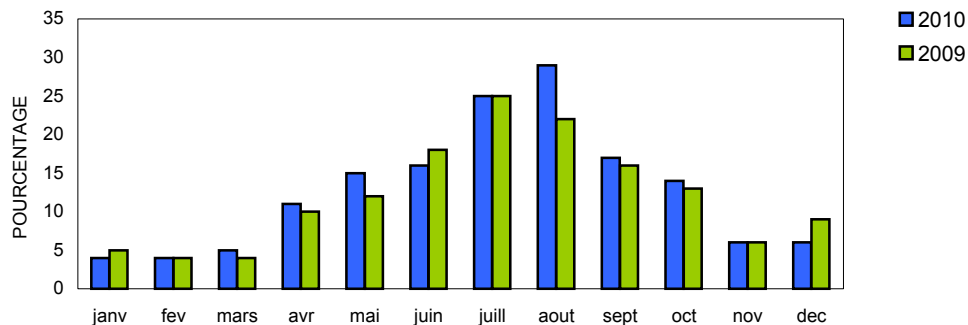
*TAUX D'OCCUPATION / CAPACITE

■ taux d'occupation moyen de 55% (53% en 2009)



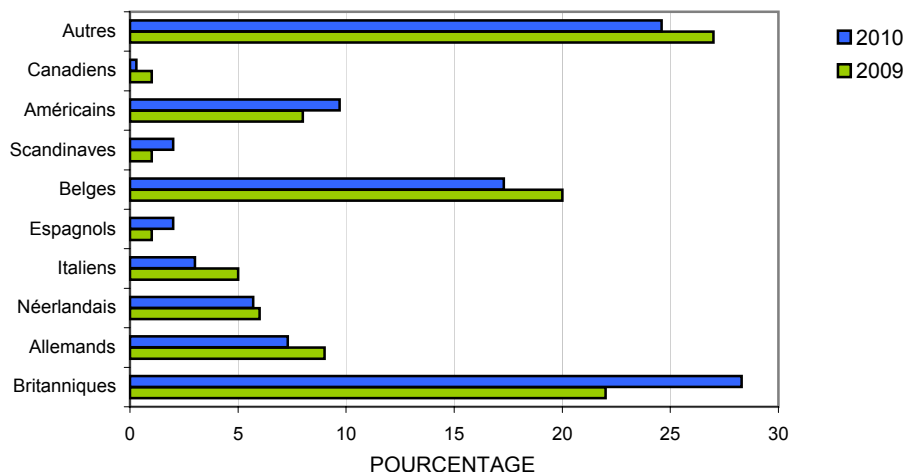
TAUX D'ETRANGERS

■ taux moyen annuel de 15% (14% en 2009)



NATIONALITES

■ une clientèle Britannique toujours dominante



* taux d'occupation / disponibilité : en fonction des chambres effectivement ouvertes à la location et des jours d'ouverture
 taux d'occupation / capacité : en fonction des chambres existantes sur le site et du total des jours du mois

Office de Tourisme

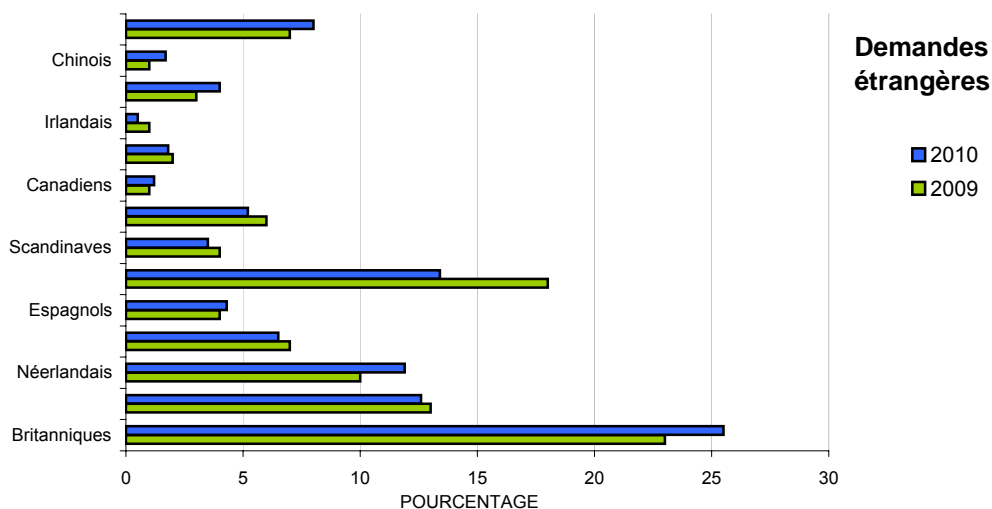
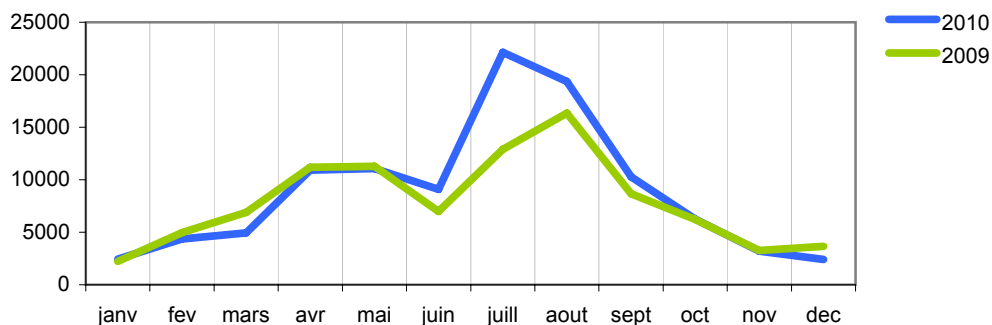
Ce bilan porte sur l'office de tourisme de Deauville.

DEMANDES A L'ACCUEIL : 106 434

■ en hausse (+12,5%)

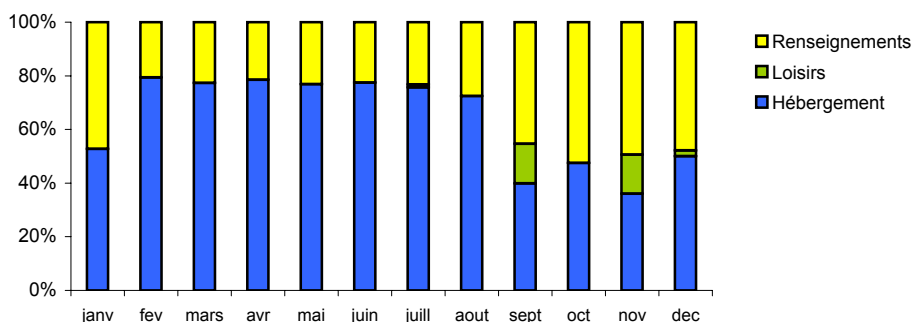
■ des demandes principalement Britanniques

■ 12% des demandes sont étrangères (comme en 2009)



ENVOIS DE DOCUMENTATION

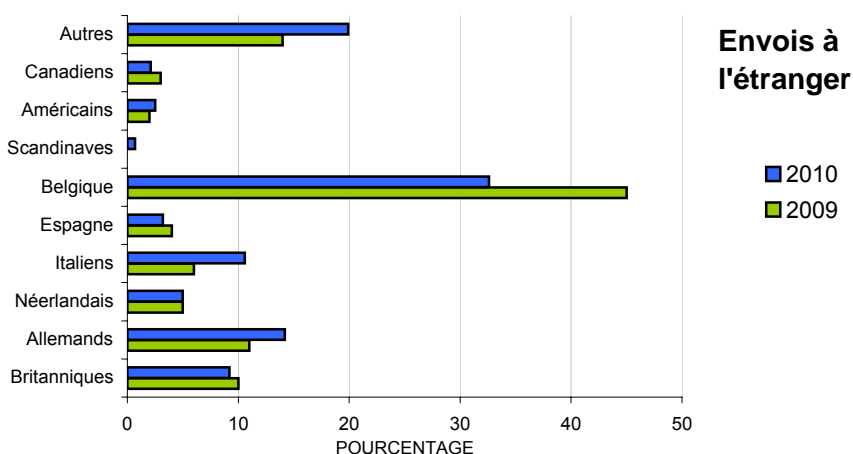
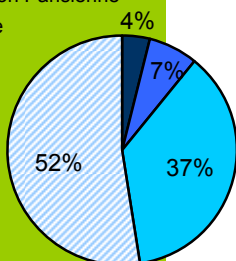
Nature des envois



Envois en France

% des envois

- Calvados
- Normandie
- Région Parisienne
- Autre

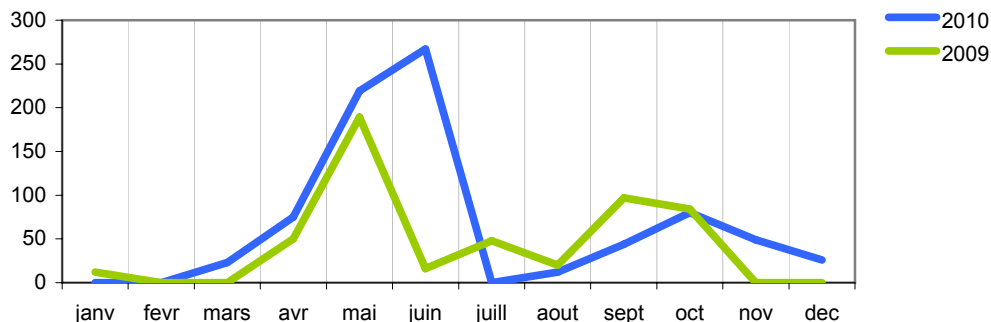


Visites guidées

Ce bilan porte sur les visites guidées de Deauville.

VISITEURS : 795

■ en hausse de 59% par rapport à 2009



TAUX D'INDIVIDUELS

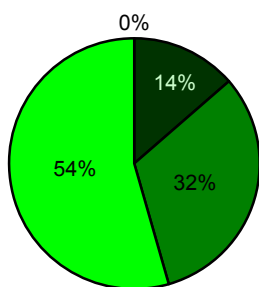
■ Pas de visiteurs individuels (comme en 2009)



ANALYSE DES GROUPES

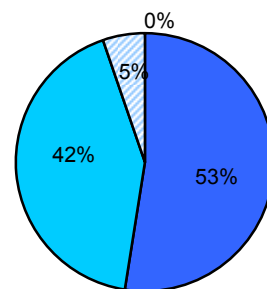
Nature des groupes

- Scolaire
- 3ème Age
- CE / Séminaire
- Autre



Groupes français

- Calvados
- Normandie
- Région Parisienne
- Autre France



■ 100% des visiteurs viennent en groupes
 ■ 14% des groupes sont étrangers

