

LES CHIFFRES DU TOURISME 2010



COTE DE NACRE

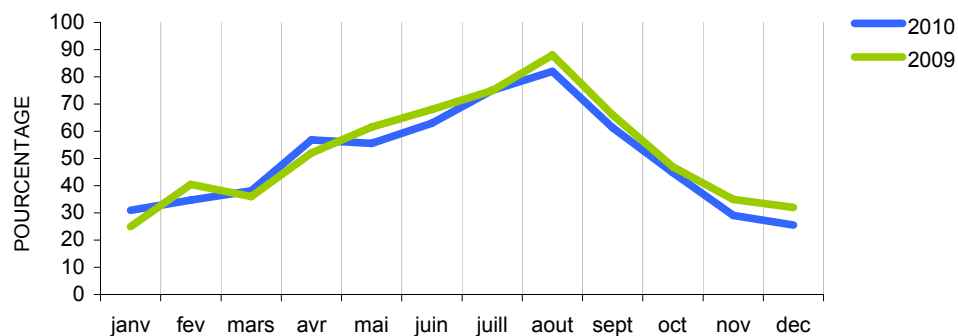

Calvados
Un amour de Normandie

Hôtellerie

Source : Insee

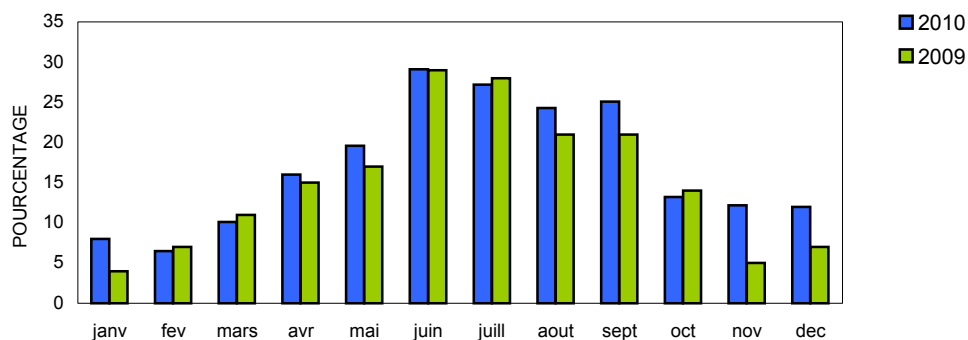
*TAUX D'OCCUPATION / DISPONIBILITE

■ taux d'occupation moyen de 50% (55% en 2009)



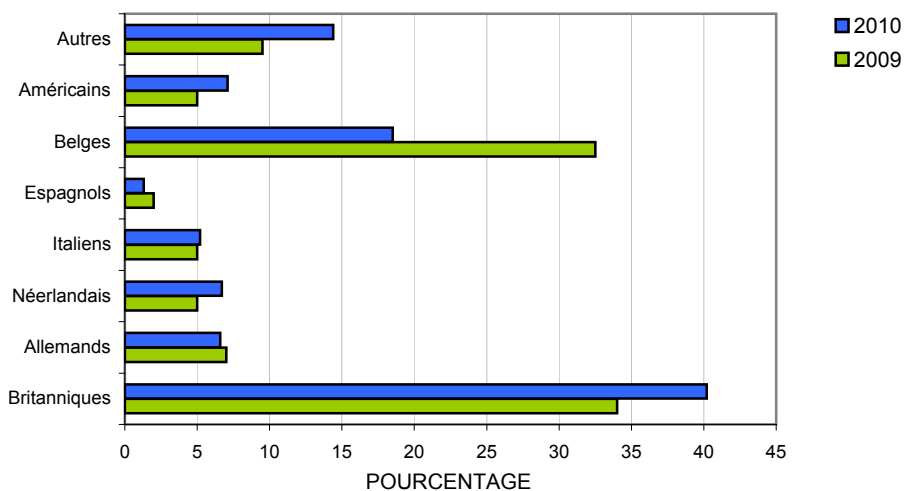
TAUX D'ETRANGERS

■ taux moyen annuel de 20% (18% en 2009)



NATIONALITES

■ Belges et Britanniques se partagent le marché



* taux d'occupation / disponibilité : en fonction des chambres effectivement ouvertes à la location et des jours d'ouverture

Office de Tourisme

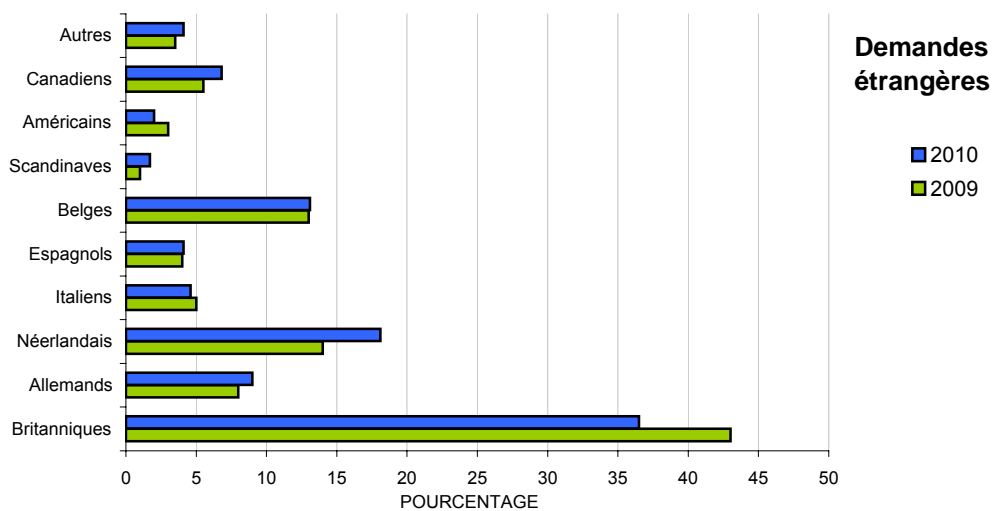
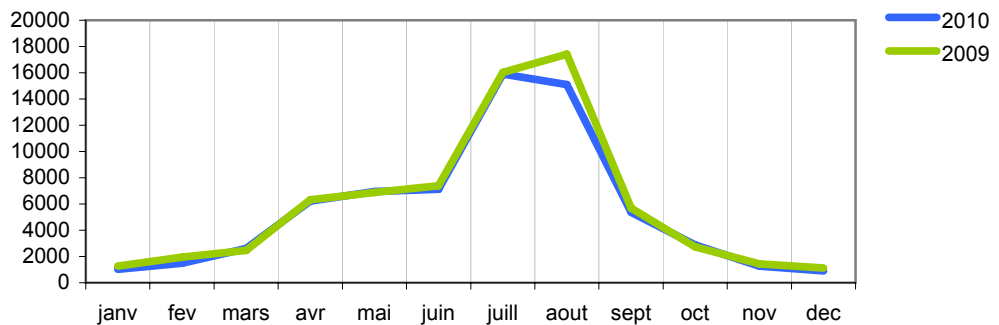
Ce bilan porte sur les offices de tourisme de Courseulles, Langrune, Bernières, Luc sur mer, St Aubin sur mer et Ouistreham

DEMANDES A L'ACCUEIL : 66 814

■ en légère baisse (-5,5%)

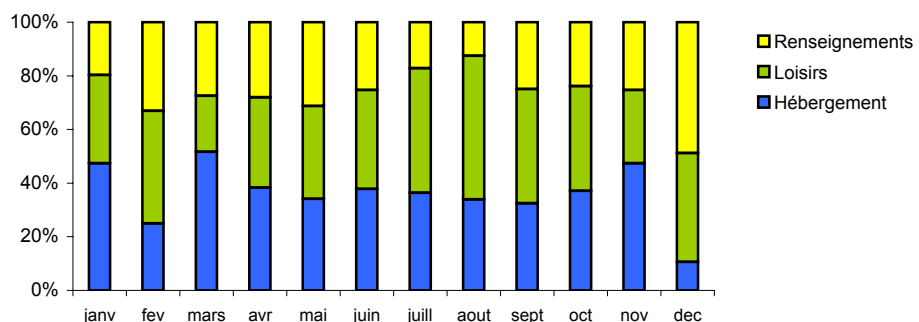
■ des demandes majoritairement Britanniques

■ 19% des demandes sont étrangères (17% en 2009)



ENVOIS DE DOCUMENTATION

Nature des envois



Envois en France

93% des envois

- Calvados
- Normandie
- Région Parisienne
- Autre

