

LES CHIFFRES DU TOURISME 2010



COTE FLEURIE

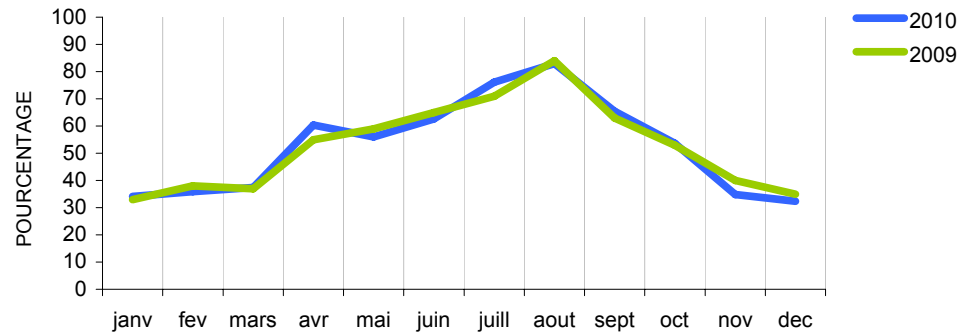


Hôtellerie

Source : Insee

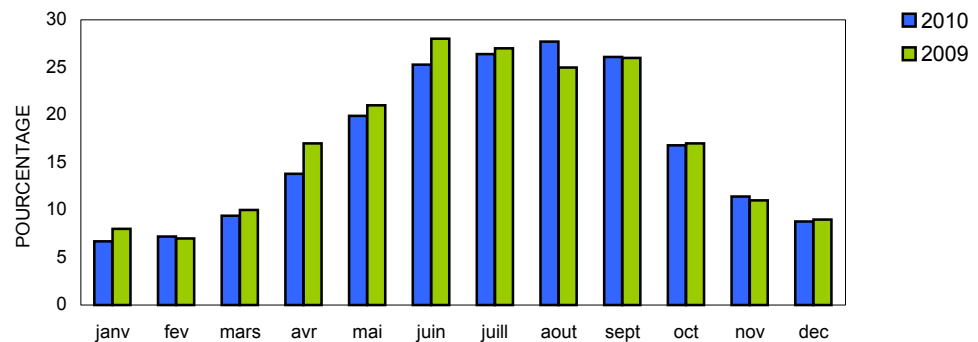
*TAUX D'OCCUPATION / DISPONIBILITE

■ taux d'occupation moyen annuel de 53% (54% en 2009)



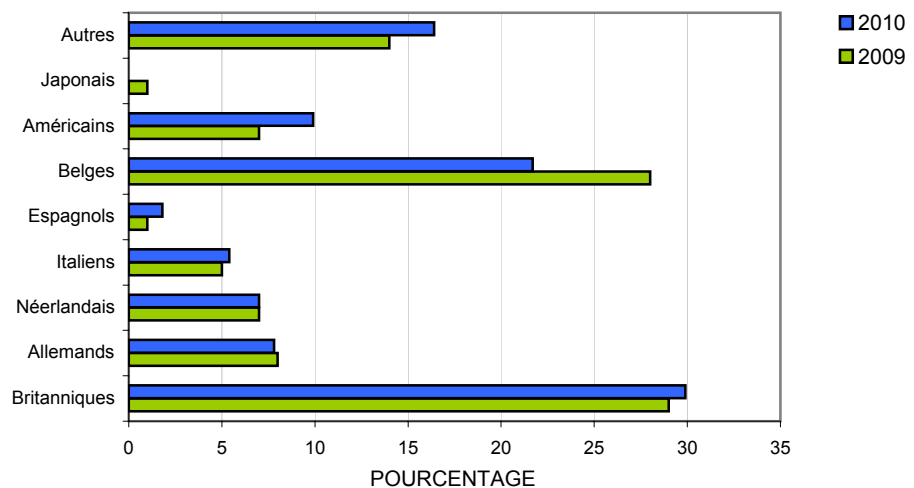
TAUX D'ETRANGERS

■ taux moyen annuel de 20% (comme en 2009)



NATIONALITES

■ une clientèle Britannique et Belge



* taux d'occupation / disponibilité : en fonction des chambres effectivement ouvertes à la location et des jours d'ouverture

Office de Tourisme

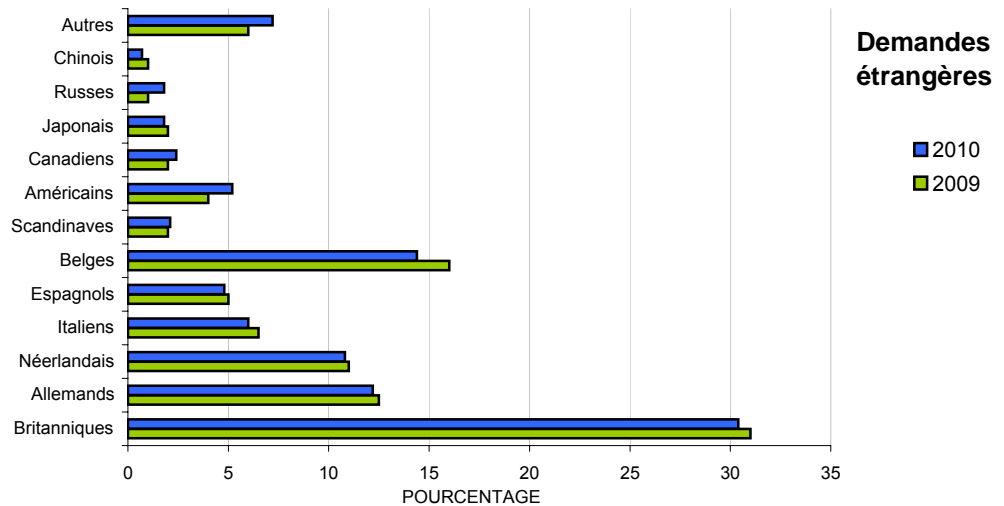
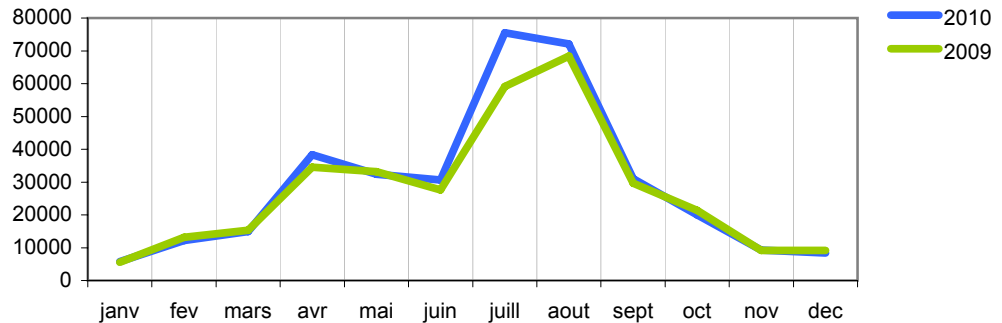
Ce bilan porte sur les offices de tourisme de Blonville sur mer, Cabourg, Deauville, Honfleur, Houlgate, Merville Franceville, Trouville, Villers sur mer et Villerville

DEMANDES A L'ACCUEIL : 350 648

■ fréquentation en augmentation (+ 7,5% Vs 2009)

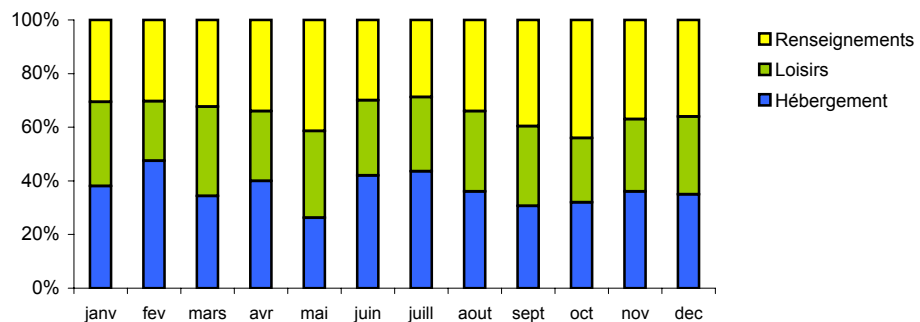
■ des demandes principalement Britanniques

■ 15% des demandes sont étrangères (comme en 2009)



ENVOIS DE DOCUMENTATION

Nature des envois



Envois en France

91,5% des envois

- Calvados
- Normandie
- Région Parisienne
- Autre

