

LES CHIFFRES DU TOURISME 2010



CAEN



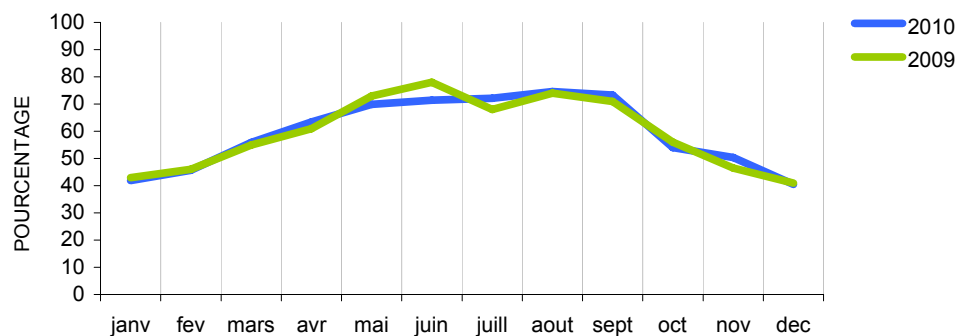
Calvados
Un amour de Normandie

Hôtellerie

Source : Insee

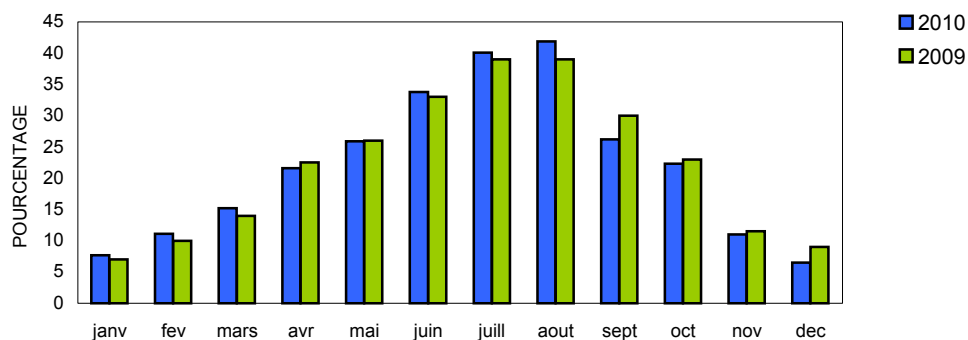
*TAUX D'OCCUPATION / DISPONIBILITE

■ taux d'occupation moyen de 59,5% (60% en 2009)



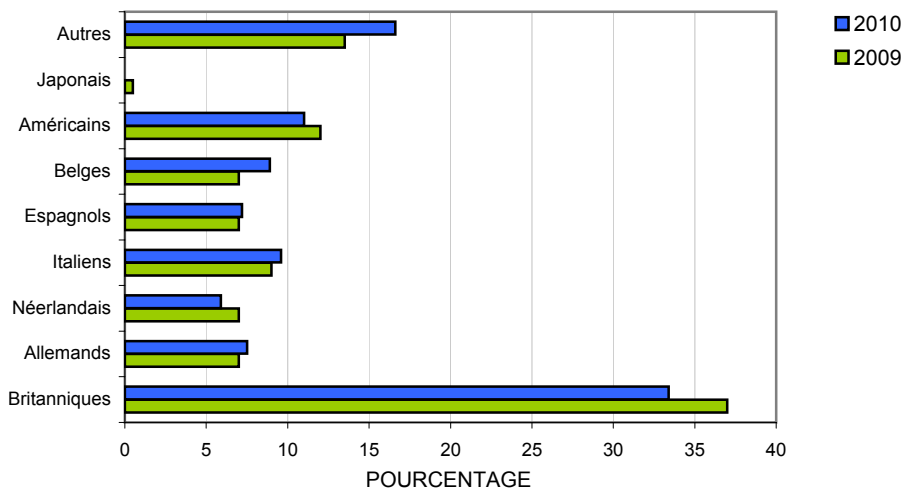
TAUX D'ETRANGERS

■ taux moyen annuel de 25% (comme en 2009)



NATIONALITES

■ une clientèle Britannique toujours dominante (33%)



* taux d'occupation / disponibilité : en fonction des chambres effectivement ouvertes à la location et des jours d'ouverture

Office de Tourisme

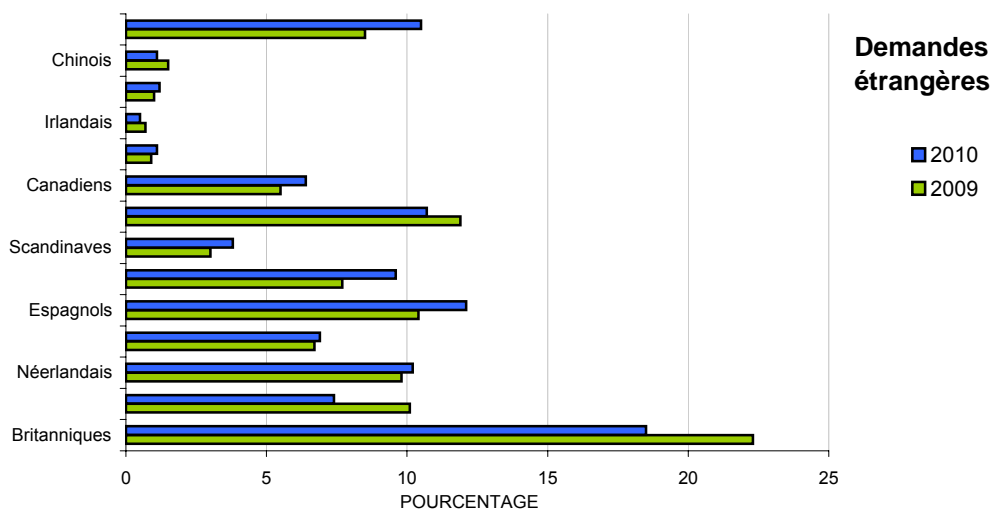
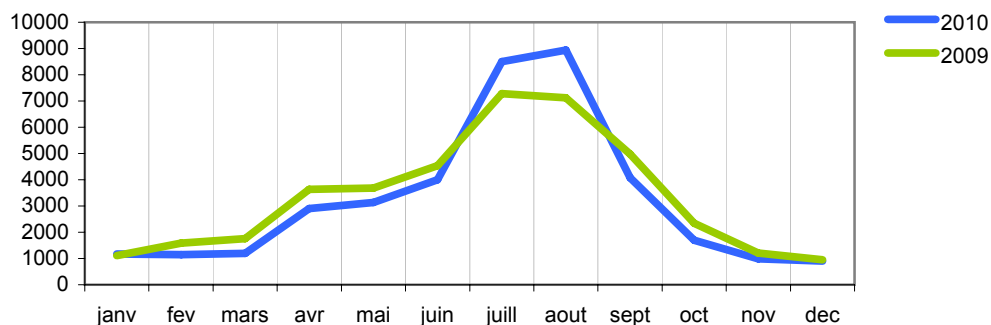
Ce bilan porte sur l'office de tourisme de Caen et le point information du Château

DEMANDES A L'ACCUEIL : 38 645

■ en légère baisse (-3,8%)

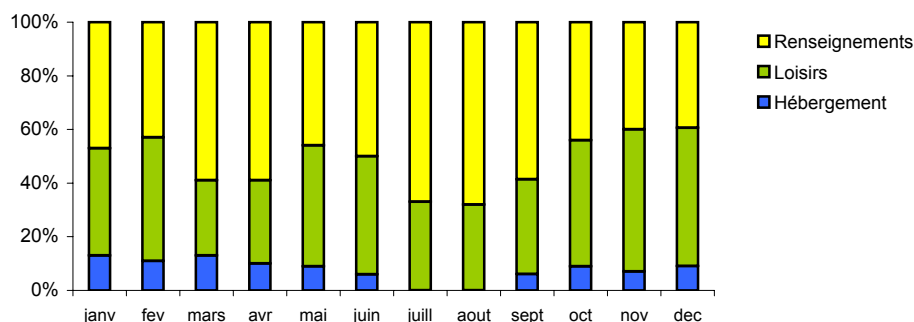
■ des demandes principalement Britanniques

■ 39% des demandes sont étrangères (36% en 2009)



ENVOIS DE DOCUMENTATION

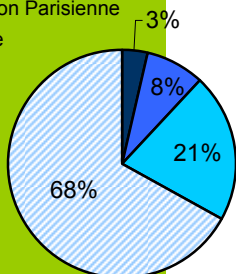
Nature des envois



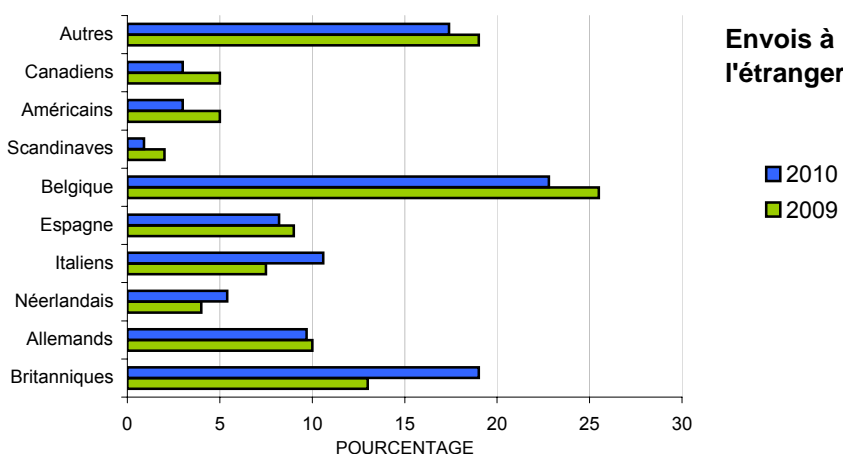
Envois en France

85% des envois

- Calvados
- Normandie
- Région Parisienne
- Autre



Envois à l'étranger

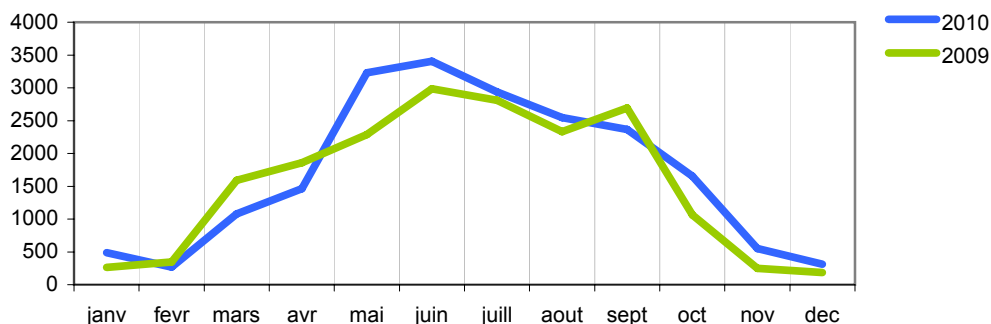


Visites guidées

Ce bilan porte sur les visites guidées de la ville de Caen

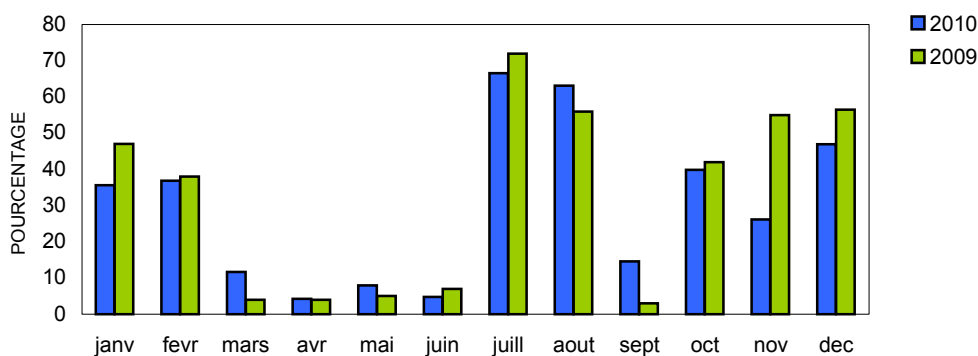
VISITEURS : 20 297

■ en hausse (+ 9%)



TAUX D'INDIVIDUELS

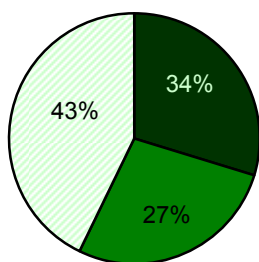
■ 28% des visiteurs sont des individuels (26% en 2009)



ANALYSE DES GROUPES

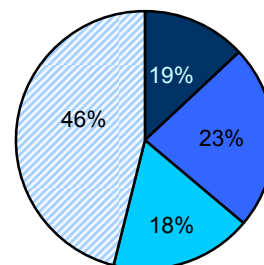
Nature des groupes

- Scolaire
- 3ème Age
- CE / Séminaire
- Autre

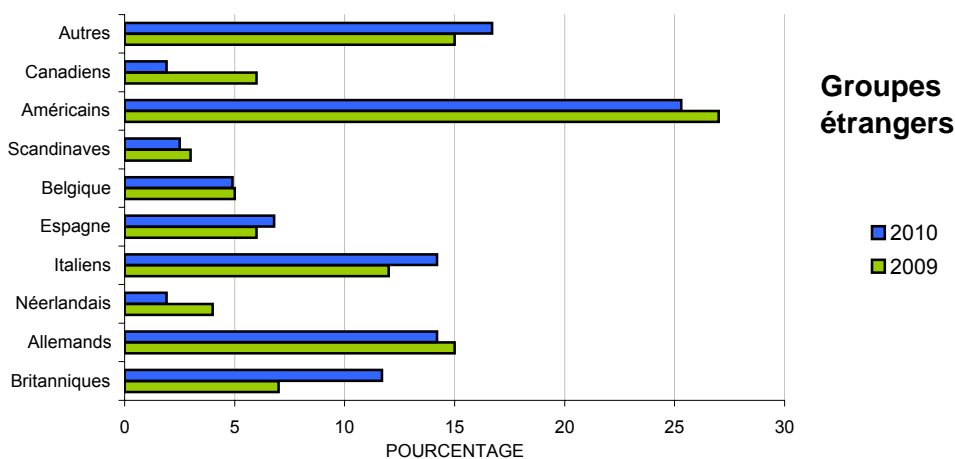


Groupes français

- Calvados
- Normandie
- Région Parisienne
- Autre France



■ 72% des visiteurs viennent en groupes
 ■ 38% des groupes sont étrangers

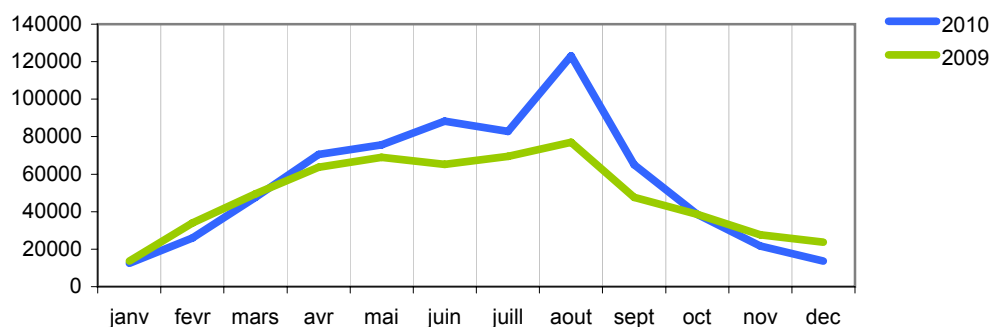


Lieux de visite

Ce bilan porte sur le Mémorial, le Musée de Normandie, le Musée des Beaux Arts, le Musée de la Nature, l'Abbaye aux Hommes et l'Abbaye aux Dames

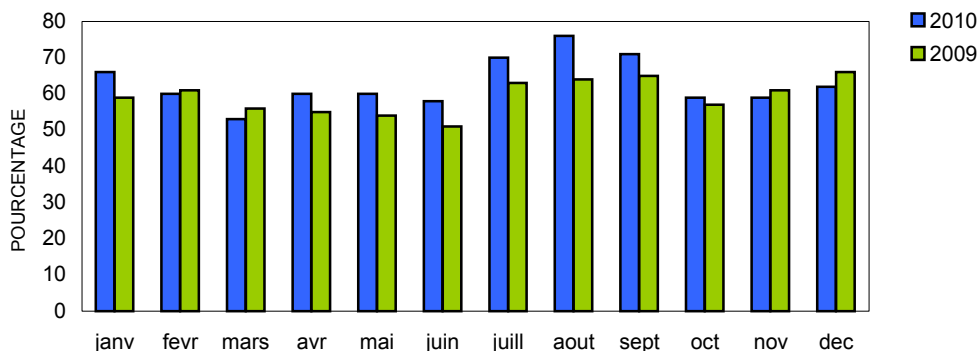
VISITEURS : 643 294

■ en progression de 11%



TAUX D'INDIVIDUELS

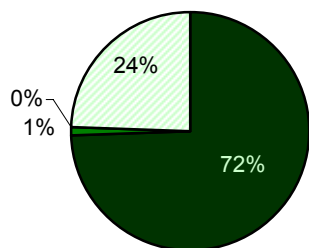
■ 62% des visiteurs sont des individuels (59% en 2009)



ANALYSE DES GROUPES (sans le Mémorial)

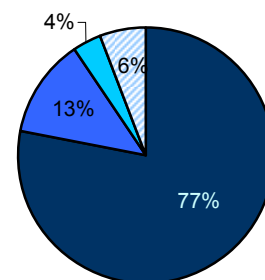
Nature des groupes

- Scolaire
- 3ème Age
- CE / Séminaire
- Autre



Groupes français

- Calvados
- Normandie
- Région Parisienne
- Autre France



■ 38% des visiteurs viennent en groupes
 ■ 48% des groupes sont étrangers

